

P 210 BK *Light Class*

PALFINGER

LIFETIME EXCELLENCE

ONOVERTROFFEN FLEXIBILITEIT EN COMPACTHEID



LIFETIME EXCELLENCE

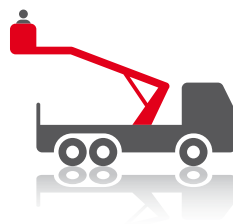
HET RESULTAAT IS **PALFINGER HOOGWERKERS** MET DE MODERNSTE HOGE TECHNOLOGIE, DIE ZELFS BIJ DE MOEILIKSTE PRAKTISCHE INZETTEN DE ABSOLUUT BESTE PRESTATIES LEVEREN. **ONTWIKKELD VOOR DE WERELDMARKT, ONTWERPEN VOOR DE TOEKOMST.**

STERKER
OPLOSSINGS-
GEORIËNTEERD

WAARDE-
VASTER

RENDABELER

MEER
TOEPASSINGEN



BETROUW-
BAARDER

BEDIENINGS-
VRIENDELIJKER

MILIEU-
VRIENDELIJKER

ONDERHOUDS-
VRIENDELIJKER



2 x 85°

185°

BESTE PRESTATIES IN DE 3,5 TONS KLASSE

5

HIGHLIGHTS



COMFORT

- Door het gebruik van een doordacht ontwerp en gewichtsoptimalisatie van de jib-arm wordt een zeer grote zijdelingse reikwijdte behaald.
- 185 graden bewegingsbereik van de jib-arm.
- Mogelijkheid tot het werken op beperkte hoogte met jib-arm, zonder af te stempelen.
- Mogelijkheid tot het werken onder maaiveld niveau.

- Duidelijk en overzichtelijk bedieningspaneel. Uitgekiend en doorontwikkeld op basis van vele jaren ervaring.
- Storingsindicatie via LED indicator op het bovenbedieningspaneel voor het adequaat stellen van diagnose.
- Stevige beschermkap beschermt het bedieningspaneel tegen weersinvloeden

- Stevige aluminium werkkorf met geïntegreerde gereedschapbak.
- De werkkorf is voorzien van een zelfsluitende toegangsdeur om gemakkelijke in- en uitstappen mogelijk te maken en zodoende een ergonomische werkplek te creëren. Tevens is de werkkorf voorzien van een knelbeveiliging en een anti-slipvloer.
- Automatische elektronisch geregelde nivellering van de werkkorf.
- 2 x 85 graden rotatie van de werkkorf.



EERSTE KLAS PRESTATIES

De prestaties van een 7,5 tons machine in een 3,5 tonner. Door de slimme bouwwijze en laag zwaartepunt blijft de machine licht gebouwd maar toch zeer stevig en stabiel. Een doordacht ontwerp van PALFINGER.

- Alle telescoopelementen zijn geconstrueerd uit hoogwaardig aluminium hexagonaal profiel voor optimale stabiliteit. Ontworpen om maximale sterkte te bieden tegen een optimaal gewicht.
- De machine is voorzien van onderhoudsarme glijblokken met een maximaal steunoppervlak voor slijtvaste telescoopgeleiding.

VEILIGHEID

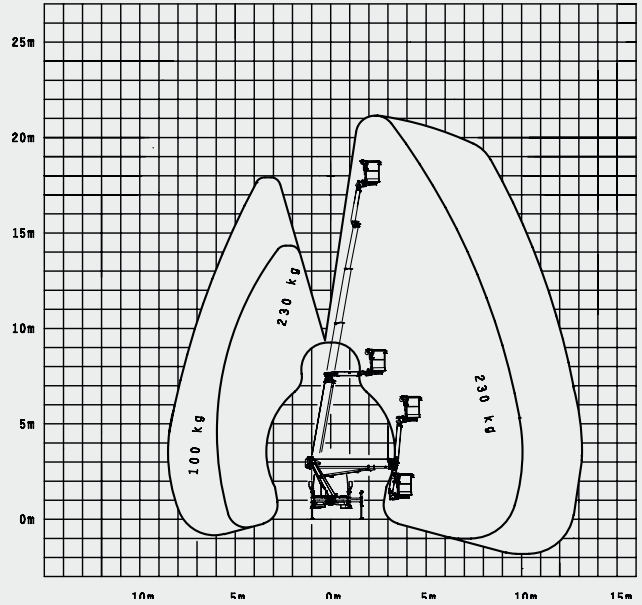
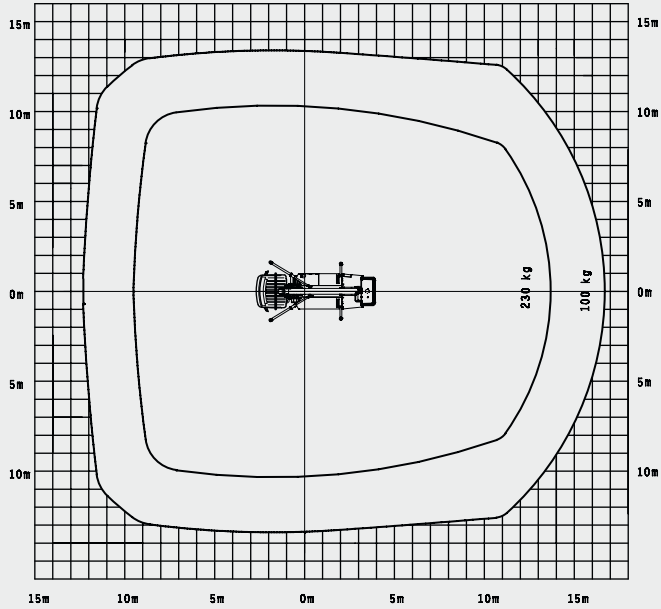
- Het door PALFINGER gepatenteerde reikwijdte optimalisatiesysteem zorgt voor een extra groot en optimaal werkbereik op een helling tot 5 graden.
- Stempelvoeten met royaal bemeten oppervlak zorgen voor maximale draagkracht.
- 3 afstempelmogelijkheden: Tweezijdig breed, enkelzijdig breed en volledig onder het voertuig afgestempeld.
- Volledig gebouwd en geleverd volgens de Europese en Nederlandse verkeerswetgeving. Leverbaar op Nissan, Renault, Mercedes, VW en Iveco chassis.

-
- Licht en robuust telescopisch systeem van aluminium
 - Extreem flexibel dankzij de 185° beweegbare korfarm
 - Comfortabel dankzij standaard memoryfunctie, homefunctie en automatische opstellingshelling
 - Kan praktisch overal worden opgesteld dankzij 3 verschillende nivelleringen
 - Ondergrondse werken mogelijk, v.b. aan bermen onder het straatniveau
 - Het flexibele bewegingstalent – hiermee bereikt u alles, ook achter hindernissen of onder het straatniveau

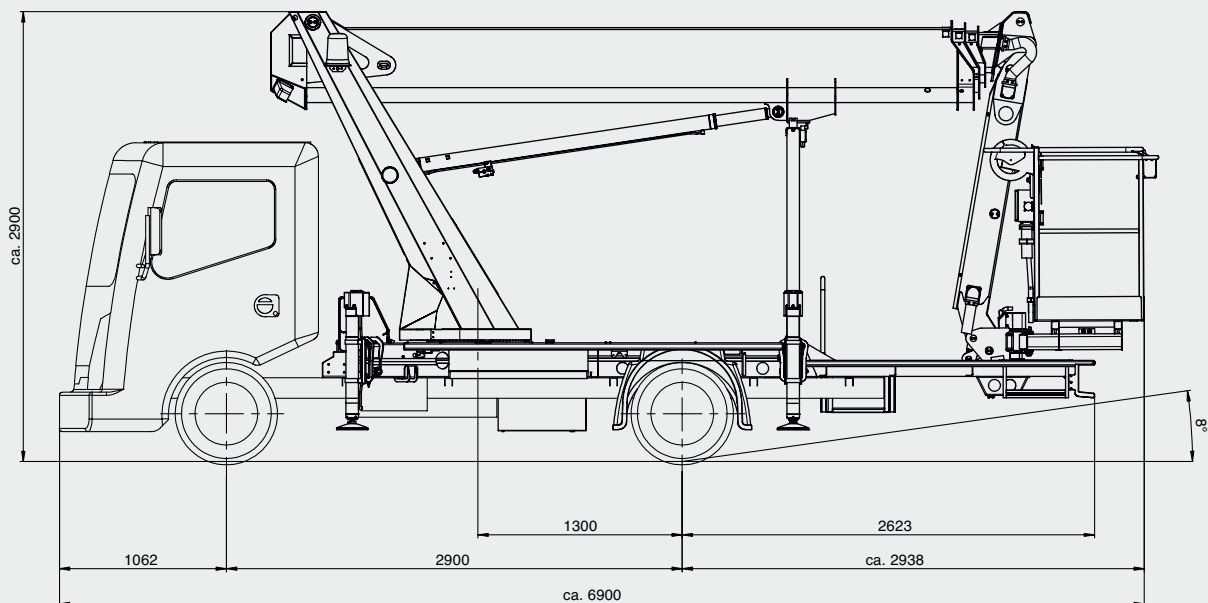


P 210 BK *Light Class*

WERKDIAGRAM



AFMETINGEN



TECHNISCHE GEGEVENS

Max. werkhoogte	21 m
Max. vloerhoogte	19 m
Max. werkbereik zijdelings	13,5 m
Max. werkbereik achterwaarts	16,7 m
Bereik telescooparm	-15° tot -82°
Mastrotatie	500°
Kooirotatie	2 x 85°
Jib-arm bereik	185°
Max. kooibelasting	230 kg
Afmeting werkkorf	1,4 x 0,7 x 1,1 m
Hellingshoek	5°
Transporthoogte	2,9 m
Transportbreedte	2,22 m
Totale lengte	6,9 m
Wielbasis	2,9 m
Eigen gewicht incl. bestuurder en rijder	3320 kg

OPTIONEEL

Automatisch opstellingssysteem	ja
Controle van de accuspanning	ja
Memory-functie	ja
Home-functie	ja



De afgebeelde toestellen zijn deels uitgerust met speciale opties. Ze komen daarom niet altijd overeen met de standaarduitvoeringen. Houdt u zich aan de landspecifieke voorschriften die gelden voor de opbouw van kranen. Maataanduidingen vrijblijvend. Technische wijzigingen, misvattingen en vertaalfouten voorbehouden.