

# 6.35SH



Maximale hefhoogte: 34,90 m  
Maximale reikwijdte: 27 m  
Elektronisch bestuurd hydrostatische transmissie  
Automatisch nivellering  
Schaarstempels

## RTH 6.35 SH

MACHINEMODEL	Roterende verreiker	RTH 6.35 SH	
	Maximaal hefvermogen	6.000 Kg (zwaartepunt 600 mm)	
	Maximale hefhoogte	34,90 m	
	Rotatie	360° (continu)	
MOTOR	Type	Mercedes OM 934 LA Stage IV	Mercedes OM 904 LA Stage IIIA
	Nominaal vermogen	170 kW - 231 pk a 2.200 omw/min	145 kW - 196 pk a 2.200 omw/min
	Maximaal koppel	900 Nm a 1.200-1.600 omw/min	705 Nm a 1.200-1.600 omw/min
	Cilinderinhoud	5,13 l	4,8 l
	Aantal cilinders	4 in lijn	4 in lijn
	Brandstofsysteem	Turbodiesel met directe inspuiting	Turbodiesel met directe inspuiting
	Koelsysteem	Water - intercooler	Water - intercooler
TRANSMISSIE	Type	Hydrostatisch	
	Model	Bosch - Rexroth	
	Maximale druk	500 bar	
	Slagvolumes	Elektronisch bestuurd pompe met variabel slagvolume Motor met variabel slagvolume	
	Versnellingsbak	Dropbox met 2 versnellingen vooruit en achteruit	
ASSEN EN REMMEN	Type	Assen met planetaire overbrengingen	
	Achteras	Stuuras	
	Vooras	Schommelend met automatische nivellering +/-10°	
	Bedrijfsrem	Meerschijven in oliebad op iedere as met hydraulische besturing	
	Parkeerrem	Hydraulisch met negatieve werking	
	Bandenmaten	445/65 R22,5	
PRESTATIES	Maximale rijsnelheid	40 km/h	
	Max trekkracht aan de haak	125 kN	
	Klimvermogen	43%	
	Draaicirkel (bij de vorken)	6.835 mm	
GEWICHTEN	Totale ledige massa	23.870 kg	
	Vóór, onbelast (arm ingetrokken en omlaag)	11.970 kg	
	Achter, onbelast (arm ingetrokken en omlaag)	11.900 kg	
INHOUD TANKS EN INSTALLATIES	Diesel	280 l	280 l
	AdBlue	40 l	n.a.
	Hydraulische olie	250 l	250 l
	Motorolie	20,5 l	16 l
	Koelwater	36 l	36 l
HYDRAULISCH SYSTEEM VOOR DE BEWEGINGEN	Max werkdruk	350 bar	
	Type installaties	Load sensing	
	Servicepomp	Bosch Rexroth - Met variabele slagvolume	
	Ventielenblok voor bewegingen arm en bovenwagen	Danfoss - Elektro-proportioneel ventiel SIL 2	
	Ventielenblok voor stempels	Bosch Rexroth - Elektrohydraulische actuators	
	Besturing bewegingen	2 Danfoss joysticks met twee assen en dodemansbeveiliging CAN bus controle	
OVEREENSTEMMING MET DE NORMEN	<p>EN 13849: betreffende de veiligheid van alle besturingssystemen van de machine</p> <p>EN 13000: betreffende de normen voor hydraulische hijskranen</p> <p>EN 280: betreffende de normen voor hoogwerkers</p> <p>FOPS/ROPS</p> <p>EU 2016/1628: betreffende de voorschriften inzake de emissiegrenswaarden van verbrandingsmotoren</p> <p>EN 1459-2: betreffende de norm voor gemotoriseerde transportwerktuigen met variabele reikwijdte</p>		

De informatie in deze brochure is informatief en kan te allen tijde zonder voorafgaande kennisgeving worden gewijzigd.

### GEBRUIKSGEBIEDEN



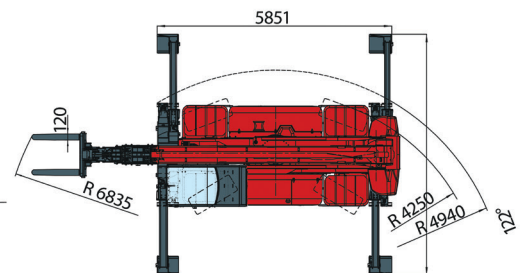
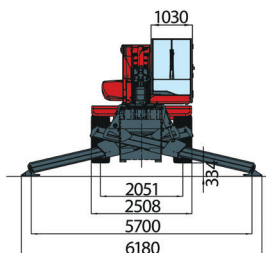
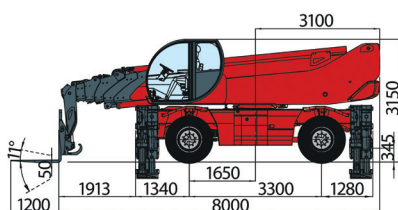
BOUW



INDUSTRIE



UITGELICHTE  
PROJECTEN

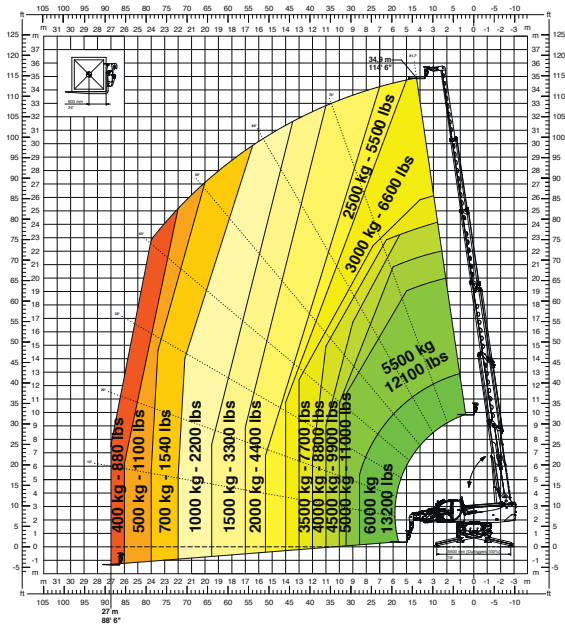


**Magni Telescopic Handlers srl**

Via Magellano, 22 - 41013 Castelfranco Emilia, Modena, Italia - Tel: +39 059 8630811 - Fax: +39 059 8638012  
commerciale@magnith.com - www.magnith.com

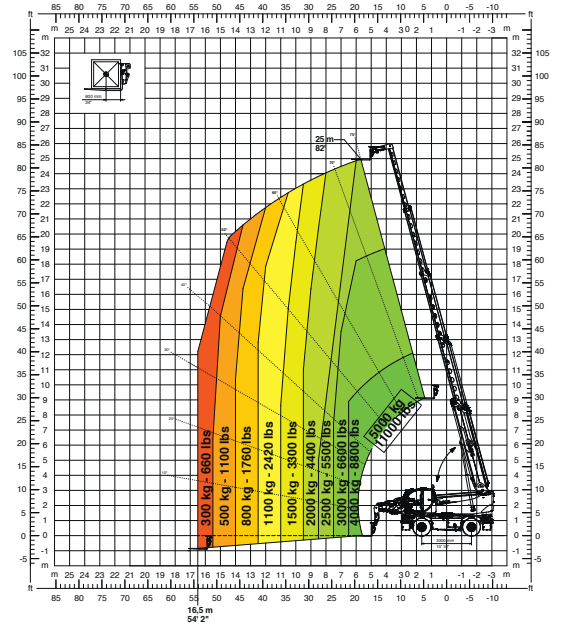
LASTDIAGRAM BIJ  
UITGESCHOVEN STEMPELS 360°

OP STEMPELS



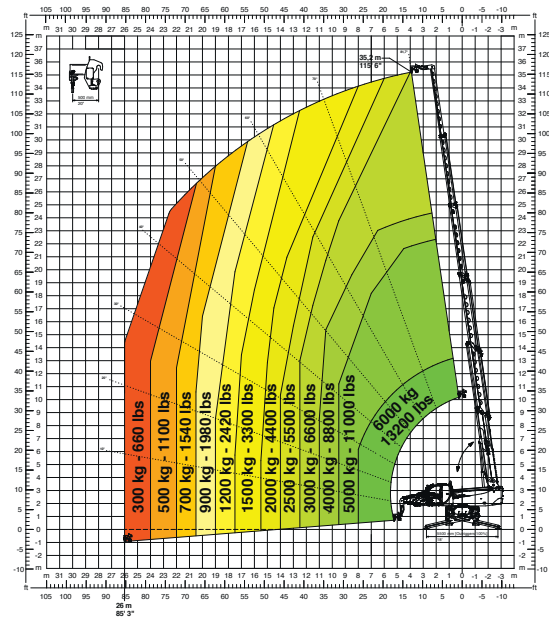
LASTDIAGRAM  
VOORZIJD E OP WIELEN

OP WIELEN



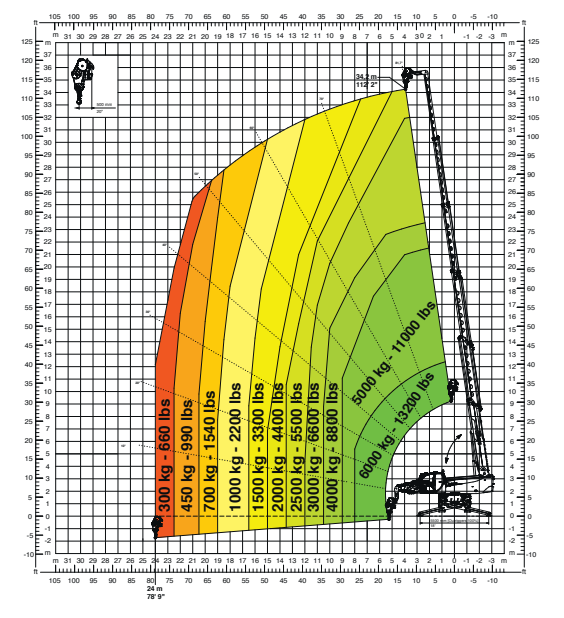
HAAK **6.000 kg**

H 6



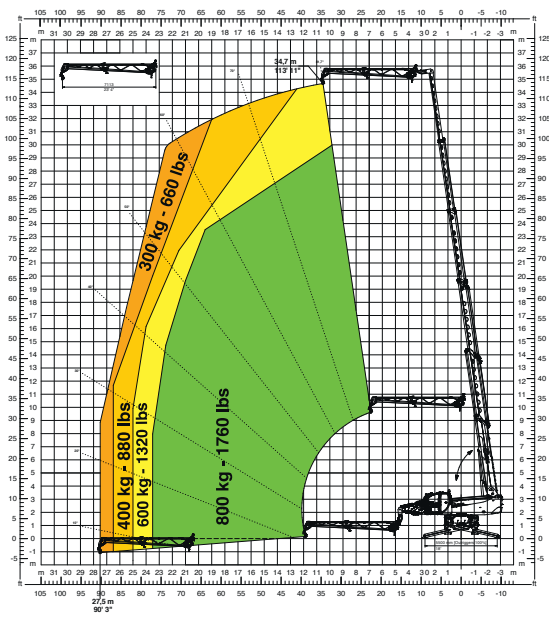
LIER **6.000 kg**

W 6



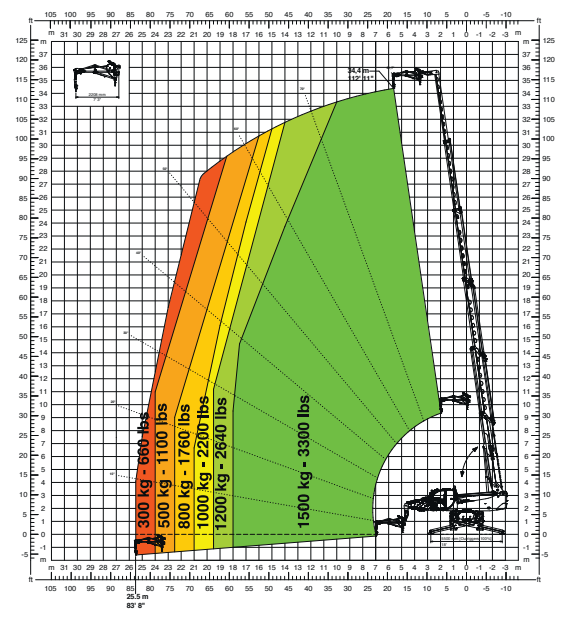
JIB CON ARGANO **800 kg**

JW 800



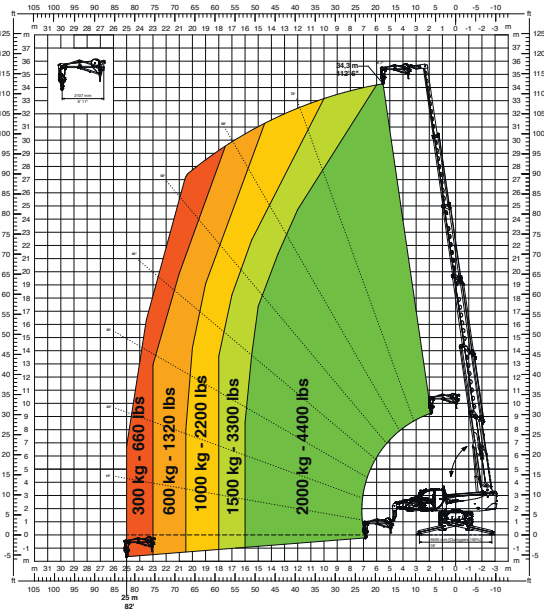
JIB MET LIER **1.500 kg**

JW 1500



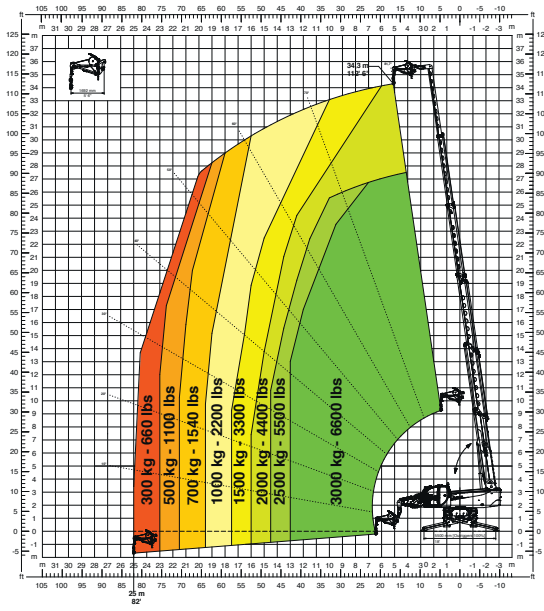
JIB MET LIER **2.000 kg**

JW 2000



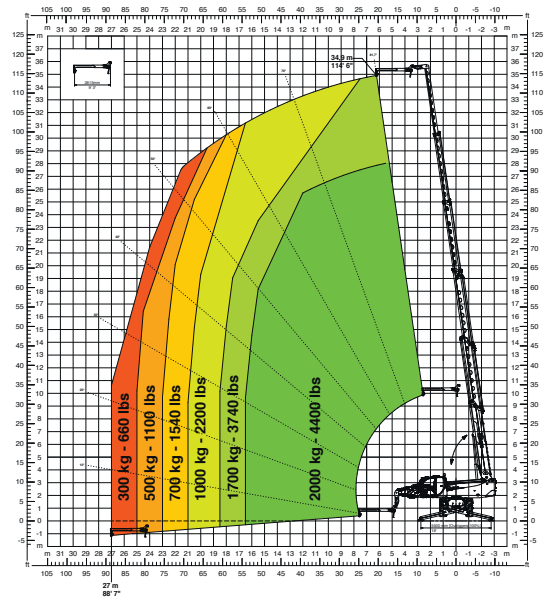
JIB MET LIER **3.000 kg**

JW 3000



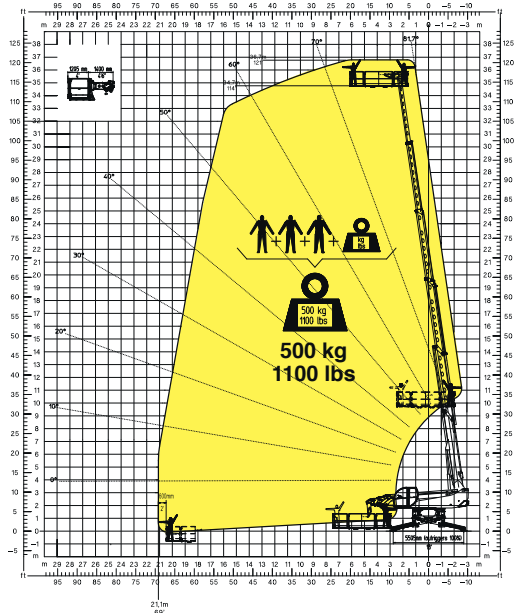
JIB **2.000 kg**

J 2000



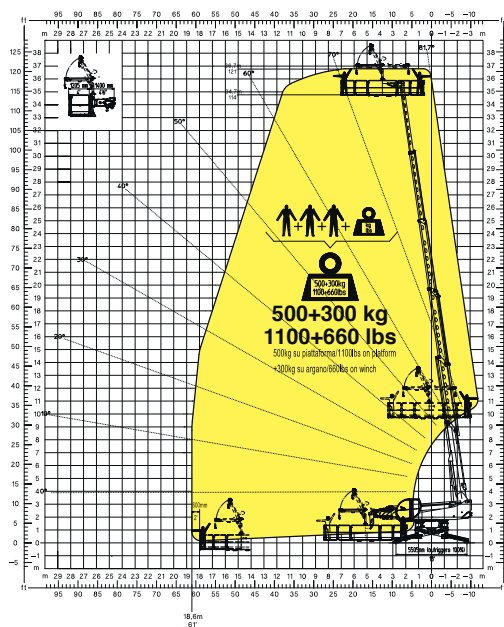
ROTEND UITKLAPBAAR WERKPLATFORM **500 kg**

REP 2-4,5



WERKPLATFORM 6,7 m **500 kg**  
MET LIER **300 kg**

REP 5,2-6,5 W0,3



ROTEND UITKLAPBAAR WERKPLATFORM **1.000 kg**

REP 10.2-4,7

