

926M, 930M, 938M

Wielladers



	926M	930M	938M
Motor type*	Cat® C7.1 ACERT™	Cat C7.1 ACERT	Cat C7.1 ACERT
Maximaal nominaal brutovermogen:			
ISO 14396 (DIN)	114 kW (155 pk)	122 kW (166 pk)	140 kW (190 pk)
Bakinhoud	1,9-5,0 m³	2,1-5,0 m³	2,5-5,0 m³
Kantelmoment volledig geknikt	7524 kg	8469 kg	10.028 kg
Bedrijfsge wicht	13.050 kg	14.007 kg	16.427 kg

*De motor voldoet aan de Amerikaanse emissienorm EPA Tier 4 Final/EU Stage IV.

Om uw keuze gemakkelijk te maken

Krachtig en efficiënt

Ervaar hybride-brandstofefficiëntie met een intelligente hydrostatische aandrijflijn en een ongeëvenaarde brandstofbesparing. Voor de zwaarste en meest veeleisende toepassingen verhoogt de nieuwe Performance-modus het vermogen en de hydraulische snelheid.

Gemakkelijk werken

Meer overslag met de gepatenteerde laadbakken voor snel laden uit de Performance-serie van Caterpillar en de geoptimaliseerde Z-hefarm. Dankzij parallel heffen en een groot kantelvermogen kunt u lasten veilig hanteren. Multifunctionele werkzaamheden zijn nog nooit zo eenvoudig geweest met de speciale pompen en een opbrengstverdelende uitrustingsstukklep.

Geniet de hele dag van comfort

Neem plaats in de kleine wiellader uit de M-serie en geniet van de lage geluidsniveaus, uitstekend zicht rondom en in de stoel gemonteerde joysticks. De grote en ruime cabine maakt dit de meest comfortabele plek op het werkterrein, zeker in combinatie met de exclusieve hydraulische cilinderdemping van Caterpillar.

Personaliseer uw beleving

Voldoe aan uw toepassingseisen en stel uw persoonlijke voorkeuren in met behulp van de door Caterpillar voor het eerst toegepaste aandrijflijnmodi. Stel de machineprestatie exact af met uw vingertoppen via aanraakknoppen en het secundaire display.

Voor succes geconfigureerd

Een compleet assortiment optionele uitrusting biedt u de veelzijdigheid een M-serie kleine wiellader te configureren om succesvol te zijn in uw bedrijf.

Inhoud

Krachtig en efficiënt.....	4
Gemakkelijk werken	6
Geniet de hele dag van comfort	8
Personaliseer uw beleving.....	10
Voor succes geconfigureerd	11
Onderhoud.....	12
Klantondersteuning	12
Specificaties	13
Specificaties van bakken.....	18
Tabellen voor laadbakselectie.....	24, 31
Bedrijfsspecificaties.....	28
Aanvullende specificaties	33
Standaarduitrusting en optionele uitrusting	35



Milieu- en klantvriendelijk – tot 95% recycleerbare inhoud op gewicht



De Cat 926M, 930M en 938M kleine wielladers bepalen de norm voor productiviteit, brandstofzuinigheid en comfort voor de machinist. De nieuwe geoptimaliseerde hefarm met Z-bar combineert de prestaties voor snel laden van een traditionele hefarm met Z-bar met het parallel heffen en het lasthanteringsvermogen van een gereedschapsdrager. De C7.1 ACERT-motor levert een hoog koppel bij lage toerentallen en werkt in combinatie met een intelligente Hystat-aandrijflijn om standaard brandstofzuinigheid te leveren. Voldoet aan de emissienormen EPA Tier 4 Final/Stage IV met een milieuvriendelijke schone-emissiemodule die volledig automatisch werkt, zodat u zich kunt concentreren op uw werk. Ervaar zelf deze nieuwe maatstaf binnen de branche.



Krachtig en efficiënt

Ervaar hybride-achtige brandstofzuinigheid met meer vermogen wanneer u het nodig hebt.

Intelligent vermogensbeheer

Het exclusieve intelligente vermogensbeheersysteem van Caterpillar is verder verbeterd om de invoer van de machinist en het beschikbare vermogen te bewaken, zodat de machine zo efficiënt mogelijk werkt en de bestuurder meer aanpassingsmogelijkheden heeft afhankelijk van de toepassing.

Op de vraag reagerend vermogen

Dankzij diverse vermogensmodi kunt u kiezen tussen een optimaal brandstofverbruik of extra vermogen in combinatie met hydraulische snelheid.



Standaardvermogensmodus

- Bespaart tot 10% brandstof in vergelijking met een Cat lader van de K-serie.
- Levert prestaties die vergelijkbaar zijn met een Cat lader van de K-serie.
- Verlaagt de geluidsniveaus in de cabine doorgaans naar een fluisterstille 64 dB(A).
- Biedt de grootste voordelen bij laden en transporteren, sneeuwruimen en toepassingen voor weggebruik.

Performance-vermogensmodus

- Ingeschakeld met één druk op de knop (HP+).
- Verhoogt het motorvermogen met 10% en het motortoerental met meer dan 12%.
- Verhoogt de hydraulische cyclustijden en productiviteit.

Efficiënt vermogen uit zes cilinders

De Cat C7.1 ACERT-motor werkt schoner en stiller en levert toch superieure prestaties en duurzaamheid door een ontwerp dat een hoog koppel levert bij lage toerentallen. De motor voldoet aan de emissienormen Tier 4 Final en Stage IV met een schone-emissiemodule die volledig automatisch werkt, zodat u zich kunt concentreren op uw werk.

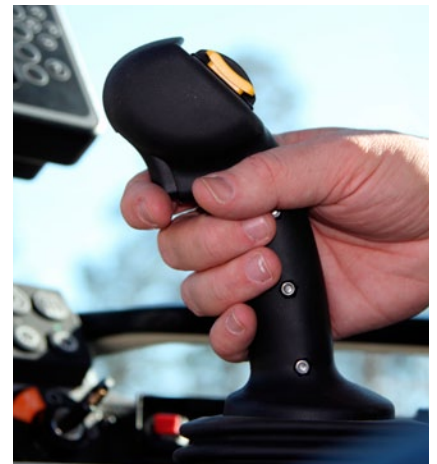
- **Geen uitvaltijd voor regeneratie** met een passief systeem op lage temperaturen dat u productief houdt.
- **Het roefilter (DPF: Diesel Particulate Filter) is geschikt voor de gehele levensduur van de motor** en ontworpen om de motorrevisielevensduur te overtreffen.
- **Verlengde intervallen voor bijvullen van vloeistoffen** met minimaal gebruik van dieseluitleaafloeistof (DEF: Diesel Exhaust Fluid), ook AdBlue™ genoemd, met tot vier brandstoftankvullingen per DEF-vulling.
- **Configureerbare uitschakelfunctie bij stationair draaien** op basis van tijd en omgevingstemperatuur om het brandstofverbruik verder te verlagen en de bedrijfskosten laag te houden.



Vermogen naar de rijaandrijving

Vergrendelen en wegrijden met volledig blokkerende voordifferentieelassen die tijdens het rijden bij maximaal koppel via een activeringsschakelaar op de op de stoel gemonteerde joystick kunnen worden ingeschakeld. Optimaliseer de tractie met optioneel sperdifferentieel op de achteras, zodat u bergop kunt blijven rijden.

Onafhankelijke bedrijfsremmen op de voor- en achterassen zorgen voor robuuste stopprestaties en met een elektronische parkeerrem met drukknop zet u de machine gemakkelijk en veilig vast.



Gemakkelijk werken

De klus klaren.



Geoptimaliseerde Z-hefarm

De door Caterpillar gepatenteerde, geoptimaliseerde hefarm met Z-bar combineert de graafefficiëntie van een traditionele Z-bar met geïntegreerde gereedschapsdragermogelijkheden voor geweldige prestaties en veelzijdigheid.

- **Perfekte parallele hefffunctionaliteit** in de vorkmodus geeft u volledig voorspelbare prestaties, terwijl u met een groot kantelvermogen over het hele werkbereik lasten veilig en gerust kunt hanteren dankzij een nauwkeurige besturing.
- **Het zicht** op bakhoeken en vorktandpunten op maaiveldhoogte blijft uitstekend terwijl de zichtlijnen bij de hoogste stand zijn verbeterd met een hefarmontwerp van generatie II.
- **Hoger heffen en verder reiken** met optionele hefarm voor groot hefbereik beschikbaar op alle drie de modellen.

Laadbakken voor snel laden uit de Performance-serie

Laadbakken van de Performance-serie bieden tot 10% hogere vulfactoren en houden het materiaal beter vast voor aanzienlijke verbeteringen van de productiviteit en de brandstofzuinigheid. De laadbakken hebben een langere bodem om meer op te kunnen nemen van de stapel, een grote openingshoek om hoger te kunnen ophopen en een gebogen zijprofiel om het vasthouden van het materiaal te maximaliseren. Deze geoptimaliseerde vorm keert terug in alle series universele laadbakken, laadbakken voor licht materiaal en hoogkiepbakken.



Soepele en voorspelbare multifunctionele prestaties

Machines uit de M-serie zijn voorzien van een elektrohydraulisch regelsysteem dat wordt bestuurd door het Intelligent Power Management-systeem voor optimale efficiëntie. Het load sensing systeem met variabele opbrengst detecteert de vraag en stemt de pompopbrengst en druk af op de vraag van de machinist.

- **Multifunctioneel zonder compromissen** door speciale hydraulische systemen met één pomp voor de intelligente hydrostatische aandrijving, een 2e pomp voor de uitrustingsstukken en een 3e pomp voor de stuurinrichting. Tegelijkertijd rijden, heffen en sturen met een soepele, voorspelbare bediening. De M-serie doet gewoon wat u van hem vraagt.
- **De in de cabine programmeerbare afslagen** zijn eenvoudig tijdens gebruik in te stellen op kantelen, heffen en neerlaten. Deze functie is ideaal voor toepassingen met een herhaalbare werkcyclus, zodat u snel terug kunt keren naar geprogrammeerde instelpunten zoals aandrijving en niveau.
- **Hydromechanische prestaties exact afstellen** met volledig verstelbare opbrengst voor de 3e en 4e functie via het secundaire display (indien aanwezig) voor een perfect samengaan van machine en uitrustingsstuk.





Geniet de hele dag van comfort

Beste stoel op het werkterrein.

Kies een stoel en ervaar:

- **Op de stoel gemonteerde bedieningselementen** met een ultralichte joystick voor hef- en kantelfuncties in combinatie met een geïntegreerde schakelaar voor vooruit/neutral/achteruit, activering voor differentiëlslot en optionele derde en vierde extra functies.
- **Superieur zicht rondom** met voorruit uit één stuk, nieuwe parabolische buitenspiegels, opnieuw ontworpen hefinrichting van generatie II en een strakke indeling van de hydraulische leidingen.
- **Automatische klimaatregeling** met verwarmde achterruit en buitenspiegels voor snel ontdoeien.
- **Volledig verstelbare bedieningselementen** inclusief stuurkolom, joystick en stoelvering.
- **Informatie in één oogopslag** met groot primair LCD-display en optioneel secundair display.
- **Een extra oog op het werkterrein** met optionele achteruitkijkcamera en geïntegreerde objectdetectie.
- **Optionele stoelverwarming en -koeling** voor extra comfort in een groot aantal verschillende klimaten.



Ga met veel plezier naar het werk met:

- **Een ruime, veilige en stille werkomgeving voor de machinist** met ergonomische bedieningselementen, waarschuwing voor de veiligheidsgordel en optionele Bluetooth-radio met ingebouwde microfoon plus een MP3-poort.
- **Eenvoudige toegang tot essentiële machineparameters** met het optionele* tweede display dat werkt in combinatie met het standaardaanraakpaneel voor het realtime aanpassen van machinefuncties en een geïntegreerde Help-knop met meer dan 25 talen.
- **Comfortabele zachte aanslagen aan het einde van de cilinderslag** en geprogrammeerde aanslagpunten met de exclusieve elektrohydraulische cilinderdemping van Caterpillar.
- **Nog soepeler rijden** met de optionele Ride Control-functie wanneer zonder lading wordt gewerkt, en met lading wordt het materiaal uitstekend vastgehouden.
- **Vroeg beginnen en laat stoppen** wordt eenvoudiger met het optionele LED-verlichtingspakket, bestaande uit motorcompartimentsverlichting om de route te verlichten voor de controle van het olie- en koelvloeistofpeil en tanken in het donker.



*Standaard in Europa



Personaliseer uw beleving

Maak er uw eigen machine van.

Werk als één met uw machine door de bedieningselementen aan te passen.

Flexibele aandrijflijn

De soepele, traploos elektronisch geregelde hydrostatische transmissie zorgt voor doseerbare vermogensoverdracht naar de wielen, een uitstekende rijsnelheidsregeling en is naar eigen voorkeur in te stellen.

• Selecteer uw aandrijflijnmodus:

- Koppelomvormer (TC: Torque Converter) voor soepel uitrollen.
- Hystat voor agressief remmen op de motor.
- IJsmodus voor maximale controle op sneeuw en ijs.
- Standaardinstelling die de beste eigenschappen van Hystat en koppelomvormer combineert.

• **Minder slijtage van de banden** met trekkrachtregeling waarmee u de beschikbare trekkracht aan de bodemgesteldheid kunt aanpassen.

• **Verfijning van de rijsnelheid** bij gebruik van uitrustingsstukken zoals veegmachines, sneeuwblazers en bosfrezen met kruipregeling.

• **Respons voor veranderen van rijrichting instellen**, zacht en soepel voor materiaaloverslagtoepassingen of scherp voor een agressieve werking.



Verstelbare elektrohydraulische bedieningselementen

Hydraulische prestaties eenvoudig aanpassen om te voldoen aan uw behoeften.

- **Optimale hydraulische modulatie** met fijnregeling van de modus bij het werken met vorken, materiaaloverslagarmen en grote gereedschappen.
- **Snellere hydraulische respons** voor precisieafwerken bij snelheids- en landbouwtoepassingen via instelling van hef- en kantelrespons.
- **Volledig verstelbare activeringssnelheid voor Ride Control** in combinatie met extra opbrengsten van 3e en 4e functie.

Machinistprofielen en gecodeerde start

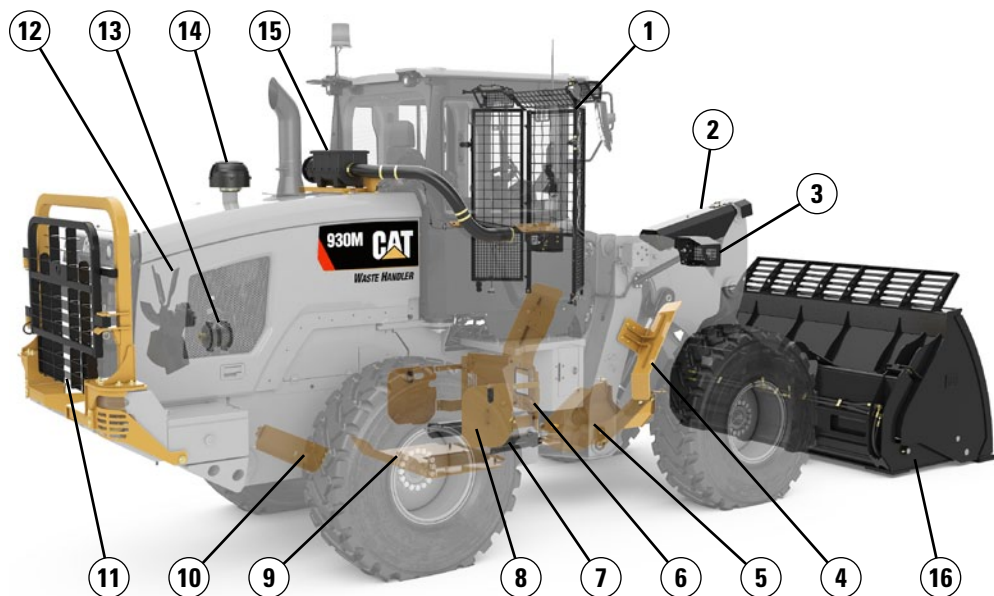
- De M-serie wielladers onthouden uw persoonlijke instellingen met unieke machinistcodes om van deze machine echt uw eigen machine te maken en deze veilig te houden.

Voor succes geconfigureerd

Klaar om voor u aan het werk te gaan.

Volledig naar uw wensen

Een volledig assortiment optionele uitrusting en gereedschappen geven u de veelzijdigheid om een M-serie wiellader te configureren om succesvol te zijn in uw bedrijf. Neem contact op met uw Cat dealer om de uwe te configureren.



Beschermkappen:

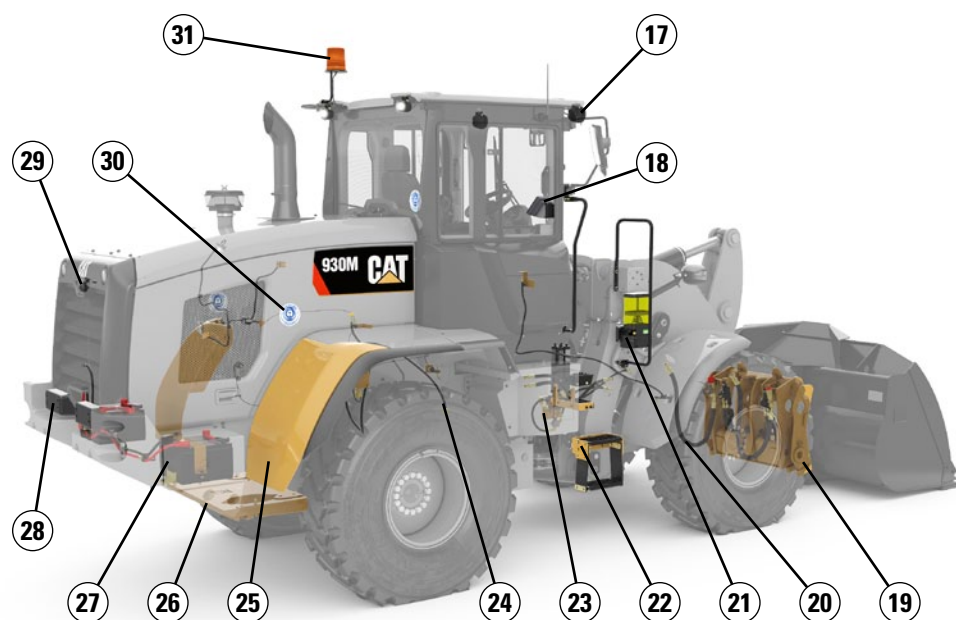
- 1) Voorruit
- 2) Kantelcilinder
- 3) Lampen
- 4) Spatborddeflectors
- 5) Aandrijfjas
- 6) Koppeling
- 7) Stuurcilinders
- 8) Aandrijflijn zijkant
- 9) Onderste deel van aandrijflijn
- 10) Carter
- 11) Radiateur achter (alleen 930M en 938M)

Pakketten voor vuil:

- 12) Omkeerbare ventilator
- 13) Afgedichte dynamo
- 14) Turbinevoorfilter
- 15) RESPA-voorfilter

Uitrustingsstukken:

- 16) Volledig assortiment uitrustingsstukken



Andere opties:

- 17) Extra LED-lampen
- 18) Secundair display*
- 19) Koppeling: Fusion en ISO
- 20) Extra hydraulisch systeem: 3e en 4e
- 21) Automatisch smeersysteem
- 22) Platform voor reinigen van voorruit
- 23) Ride Control
- 24) Verhoogde ontlueters: assen en versnellingsbak
- 25) Spatborden: verlengde en volledige dekking
- 26) Contragewichten: zwaar en bomenverl./agg.
- 27) Koudstartpakket
- 28) Objectdetectie achter
- 29) Achteruitkijkcamera*
- 30) Blue Angel-certificering
- 31) Zwaailicht

*Standaarduitrusting in Europa

Onderhoud

Plan uw uitvaltijd om uw inzetbaarheid te maximaliseren.

Ga snel aan de slag met toegang op maaiveldhoogte voor dagelijks onderhoud en optionele verlichting van het motorcompartiment. Drie grote toegangsluiken kunnen worden geopend en gesloten voor toegang tot filters en onderhoudspunten. Langere onderhoudsintervallen voor filters in het hydraulisch systeem en de aandrijflijn verlagen de onderhoudstijd en maximaliseren de inzetbaarheid van de machine. De extra onderhoudsvoorzieningen omvatten:



- **Product Link™ Pro standaard** met drie jaar abonnement op VisionLink®.
- **Onderhoudsherinneringen** op het secundaire display op geplande intervallen.
- **Roetfilter voor de levensduur van de motor** dat is ontworpen om de motorrevisielevensduur te overtreffen.
- **Snel brandstoffilteronderhoud** met de exclusieve elektrische brandstofopvoerpomp van Caterpillar.
- **Aansluitingen voor startkabels** zijn standaard.
- **Verlengd reinigingsinterval** met een vlakkoelsysteem en standaardkoelers met ver uit elkaar staande ribben, namelijk 6 per inch.
- **Geïntegreerde automatische smering** (optioneel) met verstelbare smeringsfrequentie.

Klantondersteuning

Ongeëvenaarde service maakt het verschil.

Beroemde Cat dealerondersteuning

Vertrouw op uw Cat dealer om u bij elke stap te helpen met de verkoop van nieuwe of gebruikte machines, huur- of revisiemogelijkheden om te voldoen aan de behoeften van uw bedrijf.

Maximaliseer de inzetbaarheid van uw machine met ongeëvenaarde wereldwijde beschikbaarheid van onderdelen, getrainde monteurs en onderhoudscontracten.

Laat ons uw klandizie verdienen. Ervaar een kleine wiellader van de M-serie en word lid van de Caterpillar familie.



Specificaties van de wielladers 926M, 930M, 938M

Motor

Cat C7.1 ACERT

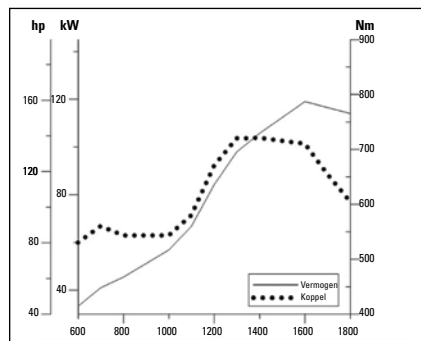
Vermogensmodus	926M				930M				938M			
	Performance (HP+)		Standaard		Performance (HP+)		Standaard		Performance (HP+)		Standaard	
	bereik 1-4		bereik 1-3*		bereik 1-4		bereik 1-3*		bereik 1-4		bereik 1-3*	
	kW	pk	kW	pk	kW	pk	kW	pk	kW	pk	kW	pk
Maximaal nominaal brutovermogen												
Maximaal motortoerental												
ISO 14396 (DIN)	114	155	109	148	122	166	119	162	140	190	129	175
Nominaal nettovermogen												
SAE J1349 bij minimaal ventilatortoerental	110	148	105	141	117	157	115	154	136	182	125	168
ISO 9249 (DIN) bij minimaal ventilatortoerental	111	151	106	144	119	162	116	158	137	186	126	171
Maximaal brutokoppel	Nm	lbf-ft	Nm	lbf-ft	Nm	lbf-ft	Nm	lbf-ft	Nm	lbf-ft	Nm	lbf-ft
ISO 14396	721	531	721	531	804	592	804	592	879	648	879	648
Maximaal nettokoppel												
SAE J1349	694	511	694	511	768	566	768	566	843	621	843	621
ISO 9249 (1977)/EEC 80/1269	702	517	702	517	776	572	776	572	852	628	852	628
Cilinderinhoud	7,01 l				7,01 l				7,01 l			
Boring	105 mm				105 mm				105 mm			
Slag	135 mm				135 mm				135 mm			

* Vermogen en koppel van bereik 4 zijn gelijk aan Performance-modus met Caterpillar Power-By-Range-technologie.

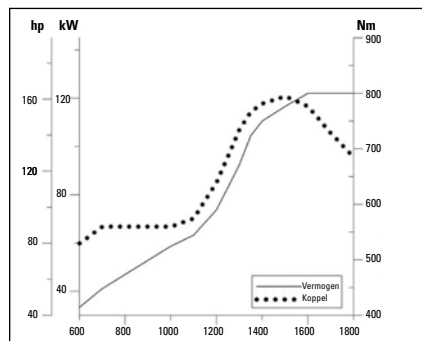
- Nominale nettovermogens zijn bij de referentieomstandigheden voor de gespecificeerde norm getest en geven vermogen aan dat beschikbaar is bij het vliegwiel wanneer de motor is uitgerust met een dynamo, luchtfilter, emissiecomponenten en ventilator bij de gespecificeerde snelheid.
- Geen correctie vereist tot een hoogte van 3000 m boven zeeniveau. De automatische correctie beschermt de hydraulische en transmissiesystemen.
- De Cat C7.1 ACERT-motor voldoet aan de emissienormen Tier 4 Final/Stage IV voor starre dumptrucks.

Motorkoppel

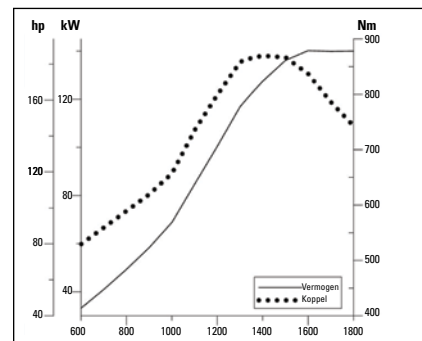
926M



930M



938M



Cabine



- ROPS: SAE J1040 MEI94, ISO 3471-1994.
- FOPS: SAE J/ISO 3449 APR98, Niveau II, ISO 3449 1992 Niveau II.
- De geluidsdrumniveaus in de cabine van een rijdende machine conform ISO 6396:2008* in de Performance-vermogensmodus, bedragen:
 - Standaardcabine: 68 ±3 dB(A) en Luxe cabine: 66 ±2 dB(A)

* De metingen zijn met gesloten cabinedeuren en -ramen uitgevoerd en bij 70% van het maximale motorkoelventilatortoerental. Het geluidsniveau kan variëren bij verschillende toerentallen van de motorkoelventilator.

Specificaties van de wielladers 926M, 930M, 938M

Hydraulisch systeem van lader



- Het uitrustingsstelsel gebruikt een speciale loadsensing pomp met variabel slagvolume met twee dubbelwerkende hefcilinders en een enkele dubbelwerkende kantelcilinder.
- De vermelde opbrengstwaarden zijn voor een machine die werkt in de Performance-vermogensmodus (1800 tpm).

* De opbrengst van de 3e en 4e functie kan volledig worden afgesteld van 20% tot 100% van de maximale opbrengst via het secundaire display, indien aanwezig.

	926M	930M	938M
Maximale opbrengst – uitrustingsstukpomp	150 l/min	190 l/min	190 l/min
Maximale opbrengst van 3e functie*	150 l/min	190 l/min	190 l/min
Maximale opbrengst van 4e functie*	150 l/min	160 l/min	160 l/min
Maximale werkdruk – uitrustingsstukpomp	26.000 kPa	25.000 kPa	28.000 kPa
Ontlastdruk – kantelcilinder	28.000 kPa	28.000 kPa	30.000 kPa
Maximale werkdruk van 3e en 4e functie	26.000 kPa	25.000 kPa	28.000 kPa
Ontlastdruk van 3e en 4e functie	28.000 kPa	28.000 kPa	30.000 kPa
Hefcilinder: dubbelwerkend			
Diameter van boring	110 mm	120 mm	120 mm
Diameter van stang	60 mm	65 mm	65 mm
Slag	728 mm	728 mm	789 mm
Kantelcilinder: dubbelwerkend			
Diameter van boring	130 mm	150 mm	150 mm
Diameter van stang	70 mm	90 mm	90 mm
Slag	555 mm	555 mm	555 mm
Cyclustijden: Performance-vermogensmodus (HP+) bij 1800 tpm/standaardvermogensmodus bij 1600 tpm			
Heffen (maaiveldhoogte tot hoogste stand)	5,5/6,2 seconden	5,1 /5,7 seconden	5,5/6,2 seconden
Leegstorten (bij maximale storthoogte)	1,5/1,7 seconden	1,5/1,7 seconden	1,5/1,7 seconden
Zweefstand omlaag (hoogste stand tot maaiveldhoogte)	2,6/2,6 seconden	2,7/2,7 seconden	2,7/2,7 seconden
Totale cyclustijd	9,6/10,5 seconden	9,3/10,1 seconden	9,7/10,6 seconden

Stuursysteem

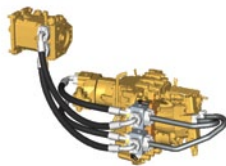


- Het stuursysteem gebruikt een speciale loadsensing pomp met variabele opbrengst met twee dubbelwerkende cilinders.
- De vermelde opbrengstwaarden zijn voor een machine die werkt in de Performance-vermogensmodus (1800 tpm).

	926M	930M	938M
Stuurcilinder: dubbelwerkend			
Diameter van boring	70 mm	70 mm	80 mm
Diameter van stang	40 mm	40 mm	50 mm
Slag	438 mm	438 mm	399 mm
Maximale opbrengst – stuurpomp	130 l/min.	130 l/min.	130 l/min.
Maximale werkdruk – stuurpomp	24.130 kPa	24.130 kPa	24.130 kPa
Maximaal stuurkoppel			
0° (rechte machine)	50.375 Nm	50.375 Nm	57.630 Nm
40° (volledig geknikt)	37.620 Nm	37.620 Nm	42.570 Nm
Tijden van stuurcyclus (volledig links naar volledig rechts)			
Minimaal toerental: pompopbrengst beperkt	2,8 seconden	2,8 seconden	3,1 seconden
Maximaal toerental: stuurtoerental 90 tpm	2,4 seconden	2,4 seconden	2,3 seconden

Specificaties van de wielladers 926M, 930M, 938M

Transmissie



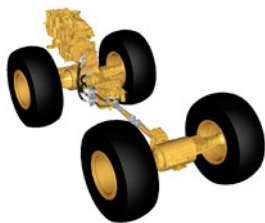
* Kruipregeling maakt afstelling van het maximale toerentalbereik tussen 1 km/h en 13 km/h in bereik 1 mogelijk via het secundaire display, indien aanwezig. De standaardfabrieksinstelling is 7 km/h.

	926M	930M	938M
Vooruit en achteruit			
Bereik 1*	1-13 km/h	1-13 km/h	1-13 km/h
Bereik 2	13 km/h	13 km/h	13 km/h
Bereik 3	27 km/h	27 km/h	27 km/h
Bereik 4	40 km/h	40 km/h	40 km/h

Inhouden

	926M	930M	938M
Brandstoftank	195 l	195 l	195 l
Tank voor dieselluitlaatvloeistof (DEF)	19 l	19 l	19 l
Koelsysteem	30 l	30 l	32 l
Motorcarter	20 l	20 l	20 l
Transmissie (tandwielkast)	8,5 l	8,5 l	11 l
Voorassen	21 l	26 l	35 l
Achterassen	21 l	25 l	35 l
Hydraulisch systeem (inclusief tank)	160 l	165 l	170 l
Hydrauliekolietank	90 l	90 l	90 l

Aandrijflijn



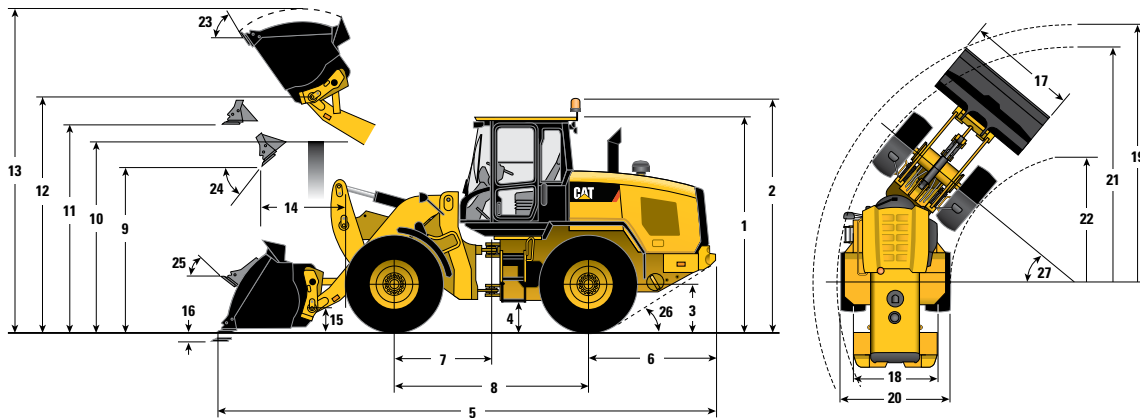
• De aandrijflijn wordt geregeld door het exclusieve intelligente vermogensbeheersysteem van Caterpillar om topprestaties en efficiëntie te leveren.

* De vooras met differentieelblokkering kan tijdens het rijden worden ingeschakeld bij volledig koppel tot 10 km/h (6,2 mph) op de 926M/930M en tot 20 km/h (12,4 mph) op de 938M.

	926M	930M	938M
Vooras	Vast	Vast	Vast
Tractiehulp (standaard)	Sperddifferentieel	Sperddifferentieel	Sperddifferentieel
Achteras	Pendelend	Pendelend	Pendelend
Pendelhoek op bandenmaat			
17.5 R25	± 13,5°	—	—
20.5 R25, 550/65, 600/65, 650/65	± 10,5°	± 10,5°	± 10,5°
23.5 R25	—	—	± 7°
Flexports, 750/65, 620/65, uitsleeptrekker	± 7°	± 7°	± 7°
Tractiehulp (optioneel)	Limited-slipdifferentieel	Limited-slipdifferentieel	Limited-slipdifferentieel
Remmen			
Bedrijfsrem	Inwendig, in oliebad	Inwendig, in oliebad	Uitwendig, in oliebad
Parkeerrem	Veerbediend, hydraulisch gelost	Veerbediend, hydraulisch gelost	Veerbediend, hydraulisch gelost

Specificaties van de wielladers 926M, 930M, 938M

Afmetingen met laadbak



*Afhankelijk van laadbak.

**Afhankelijk van banden.

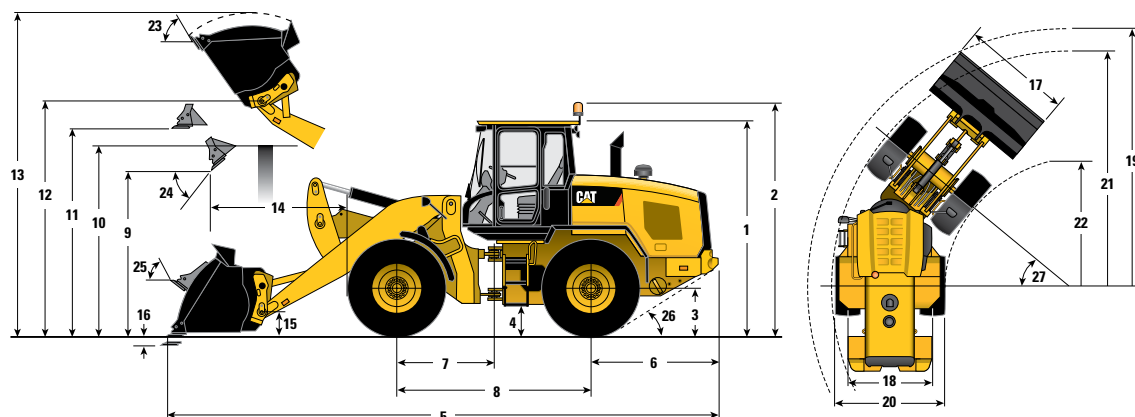
	Standaardhefbereik		
	926M	930M	938M
** 1 Hoogte: maaiveld tot cabine	3340 mm	3340 mm	3340 mm
** 2 Hoogte: maaiveld tot zwaailamp	3707 mm	3707 mm	3707 mm
** 3 Hoogte: maaiveld tot hartlijn van wielas	685 mm	685 mm	685 mm
** 4 Hoogte: bodemvrijheid	397 mm	397 mm	386 mm
* 5 Lengte: totaal	7451 mm	7530 mm	7656 mm
6 Lengte: achteras tot bumper	1986 mm	1993 mm	1968 mm
7 Lengte: koppeling tot vooras	1500 mm	1500 mm	1525 mm
8 Lengte: wielbasis	3000 mm	3000 mm	3050 mm
* 9 Bodemvrijheid: bak op 45°	2885 mm	2828 mm	2834 mm
** 10 Bodemvrijheid: laadhoogte	3330 mm	3331 mm	3354 mm
** 11 Bodemvrijheid: bak op maaiveld	3580 mm	3580 mm	3641 mm
** 12 Hoogte: bakpen	3907 mm	3907 mm	3969 mm
** 13 Hoogte: totaal	5076 mm	5147 mm	5273 mm
* 14 Reikwijdte: bak op 45°	1024 mm	1064 mm	1146 mm
15 Transporthoogte: bakpen	460 mm	460 mm	473 mm
** 16 Graafdiepte	100 mm	100 mm	101 mm
17 Breedte: laadbak	2550 mm	2550 mm	2750 mm
18 Breedte: hartlijn van spoor	1930 mm	1930 mm	2083 mm
19 Draaistraal: over laadbak	5924 mm	5946 mm	6134 mm
20 Breedte: over banden	2540 mm	2540 mm	2693 mm
21 Draaistraal: buitenkant van banden	5402 mm	5402 mm	5546 mm
22 Draaistraal: binnenkant van banden	2851 mm	2851 mm	2843 mm
23 Terugkantelhoek in hoogste stand	54°	54°	54°
24 Storthoek in hoogste stand	50°	49°	49°
25 Terugkantelhoek in transportstand	45°	45°	46°
26 Vertrekhoek	33°	33°	33°
27 Knikhoek	40°	40°	40°

Tenzij anders vermeld, zijn alle standaardafmetingen voor hefbereik en vermelde specificaties voor een machine die is geconfigureerd met het volgende:

Optionele uitrusting	Volle vloeistoftanks, machinist van 80 kg (176 lb), noodstuurinrichting, Ride Control, carter, aandrijflijn en aandrijfjasbeschermingen, laadbak met aanboutbaar mes		
Banden – Michelin	20.5R25 (L-3) XHA2	20.5R25 (L-3) XHA2	20.5R25 (L-3) XHA2
Druk in de voorbanden	4,14 bar	4,14 bar	4,48 bar
Druk in de achterbanden	2,76 bar	2,76 bar	2,76 bar
Contragewichtgroep	Zwaar	Zwaar	Zwaar

Specificaties van de wielladers 926M, 930M, 938M

Afmetingen met laadbak



*Afhankelijk van laadbak.

**Afhankelijk van banden.

Groot hef bereik

	926M	930M	938M
** 1 Hoogte: maaiveld tot cabine	3340 mm	3340 mm	3340 mm
** 2 Hoogte: maaiveld tot zwaailamp	3707 mm	3707 mm	3707 mm
** 3 Hoogte: maaiveld tot hartlijn van wielas	685 mm	685 mm	685 mm
** 4 Hoogte: bodemvrijheid	397 mm	397 mm	386 mm
* 5 Lengte: totaal	8093 mm	8324 mm	8397 mm
6 Lengte: achteras tot bumper	1986 mm	1993 mm	1968 mm
7 Lengte: koppeling tot vooras	1500 mm	1500 mm	1525 mm
8 Lengte: wielbasis	3000 mm	3000 mm	3050 mm
* 9 Bodemvrijheid: bak op 45°	3378 mm	3421 mm	3415 mm
** 10 Bodemvrijheid: laadhoogte	3550 mm	3540 mm	3561 mm
** 11 Bodemvrijheid: bak op maaiveld	4073 mm	4173 mm	4222 mm
** 12 Hoogte: bakpen	4400 mm	4500 mm	4550 mm
** 13 Hoogte: totaal	5569 mm	5740 mm	5853 mm
* 14 Reikwijdte: bak op 45°	1261 mm	1385 mm	1413 mm
15 Transporthoogte: bakpen	644 mm	684 mm	682 mm
** 16 Graafdiepte	135 mm	135 mm	135 mm
17 Breedte: laadbak	2550 mm	2550 mm	2750 mm
18 Breedte: hartlijn van spoor	1930 mm	1930 mm	2083 mm
19 Draaistraal: over laadbak	6234 mm	6328 mm	6490 mm
20 Breedte: over banden	2540 mm	2540 mm	2693 mm
21 Draaistraal: buitenkant van banden	5402 mm	5402 mm	5546 mm
22 Draaistraal: binnenkant van banden	2851 mm	2851 mm	2843 mm
23 Terugkantelhoek in hoogste stand	51°	53°	53°
24 Storthoek in hoogste stand	49°	48°	47°
25 Terugkantelhoek in transportstand	49°	50°	50°
26 Vertrekhoek	33°	33°	33°
27 Knikhoek	40°	40°	40°

Tenzij anders vermeld, zijn alle afmetingen voor een groot hef bereik en vermelde specificaties voor een machine geconfigureerd met het volgende:

Optionele uitrusting

Volle vloeistoftanks, machinist van 80 kg (176 lb), noodstuurinrichting, Ride Control, carter, aandrijflijn en aandrijfbeschermer, laadbak met aanboutbaar mes

Banden – Michelin

20.5R25 (L-3) XHA2

20.5R25 (L-3) XHA2

20.5R25 (L-3) XHA2

Druk in de voorbanden

4,14 bar

4,14 bar

4,48 bar

Druk in de achterbanden

2,76 bar

2,76 bar

2,76 bar

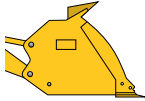


Contragewichtgroep

Zwaar

Zwaar

Standaard

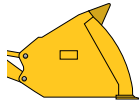
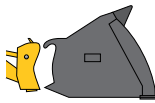
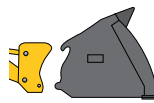
Bedrijfsspecificaties van de 926M met laadbakken

		Universeel									Groot hefbereik
		 Directe montage			 Fusion			 ISO 23727			
Capaciteit – nominaal	m ³	1,9	2,1	2,3	1,9	2,1	2,3	2,1	2,3	–	
Capaciteit – nominaal bij vulfactor 110%	m ³	2,1	2,3	2,5	2,1	2,3	2,5	2,3	2,5	–	
17 Breedte: laadbak	mm	2550	2550	2550	2550	2550	2550	2550	2550	–	
Nominale materiaaldichtheid, vulfactor 110%	kg/m ³	1889	1696	1529	1800	1612	1457	1530	1383	–	
9 Vrije storthoogte: hoogste stand, storthoek van 45°	mm	2912	2855	2807	2885	2828	2779	2727	2677	+493	
14 Reikwijdte: hoogste stand, storthoek van 45°	mm	992	1033	1070	1024	1064	1102	1190	1227	+237	
Reikwijdte: 2130 mm vrije storthoogte, storthoek van 45°	mm	1547	1560	1573	1566	1578	1590	1649	1657	+572	
Reikwijdte: niet geheven hefarm, laadbak op maaiveld	mm	2278	2350	2413	2320	2392	2455	2553	2616	+523	
16 Graafdiepte	mm	100	100	100	100	100	100	94	94	+35	
5 Lengte: totaal	mm	7409	7481	7544	7451	7523	7586	7679	7742	+642	
13 Hoogte: totaal	mm	5052	5122	5180	5076	5147	5205	5255	5313	+493	
19 Draaistraal: over laadbak	mm	5912	5933	5951	5924	5946	5964	5975	5995	+311	
Kantelmoment – recht, ISO 14397-1*	kg	9179	9115	9008	8786	8701	8621	8268	8190	-2171	
Kantelmoment – recht, starre band**	kg	9561	9494	9384	9152	9064	8980	8612	8531	-2262	
Kantelmoment – volledig geknikt, ISO 14397-1*	kg	7894	7836	7737	7524	7445	7371	7070	6999	-1911	
Kantelmoment – volledig geknikt, starre band**	kg	8398	8336	8231	8004	7921	7842	7522	7445	-2033	
Opbrekkkracht	kg	10.685	9966	9388	10.229	9552	9023	8235	7822	-494	
Bedrijfsgeewicht	kg	12.696	12.715	12.778	13.050	13.094	13.132	13.060	13.098	+278	

*Voldoet volledig aan ISO 14397-1 (2007) Secties 1 tot en met 6, hetgeen 2% verificatie vereist tussen berekeningen en testen.

**Voldoet aan ISO 14397-1 (2007) Secties 1 tot en met 5.

Bedrijfsspecificaties van de 926M met laadbakken

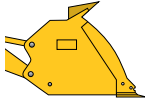

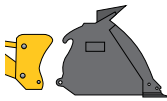
		Bak voor licht materiaal									Groot hefbereik
		 Directe montage			 Fusion			 ISO 23727			
Capaciteit – nominaal	m ³	3,1	3,5	3,8	3,1	3,5	3,8	3,5	4,1	–	
Capaciteit – nominaal bij vulfactor 110%	m ³	3,4	3,9	4,2	3,4	3,9	4,2	3,9	4,5	–	
17 Breedte: laadbak	mm	2750	2750	2750	2750	2750	2750	2750	2750	–	
Nominale materiaaldichtheid, vulfactor 110%	kg/m ³	1094	951	860	1058	904	817	864	709	–	
9 Vrije storthoogte: hoogste stand, storthoek van 45°	mm	2703	2631	2573	2672	2600	2543	2527	2407	+505	
14 Reikwijdte: hoogste stand, storthoek van 45°	mm	1066	1138	1196	1094	1167	1225	1206	1326	+256	
Reikwijdte: 2130 mm vrije storthoogte, storthoek van 45°	mm	1509	1538	1559	1521	1549	1569	1538	1571	+592	
Reikwijdte: niet geheven hefarm, laadbak op maaiveld	mm	2500	2603	2685	2543	2645	2726	2724	2894	+523	
16 Graafdiepte	mm	100	100	100	100	100	100	125	125	+35	
5 Lengte: totaal	mm	7632	7734	7816	7674	7776	7858	7875	8045	+642	
13 Hoogte: totaal	mm	5179	5284	5356	5204	5309	5383	5385	5552	+493	
19 Draaistraal: over laadbak	mm	6068	6099	6124	6082	6112	6138	6126	6183	+313	
Kantelmoment – recht, ISO 14397-1*	kg	8719	8566	8424	8359	8181	8042	7824	7543	-2100	
Kantelmoment – recht, starre band**	kg	9082	8923	8775	8707	8522	8378	8150	7857	-2188	
Kantelmoment – volledig geknikt, ISO 14397-1*	kg	7463	7321	7190	7124	6957	6830	6652	6390	-1851	
Kantelmoment – volledig geknikt, starre band**	kg	7939	7788	7649	7579	7401	7266	7076	6798	-1969	
Opbrekkracht	kg	8616	7890	7768	8301	7609	7490	7094	5961	-423	
Bedrijfsgegewicht	kg	13.006	13.092	13.158	13.337	13.455	13.521	13.375	13.538	+278	

*Voldoet volledig aan ISO 14397-1 (2007) Secties 1 tot en met 6, hetgeen 2% verificatie vereist tussen berekeningen en testen.

**Voldoet aan ISO 14397-1 (2007) Secties 1 tot en met 5.

Specificaties van bakken

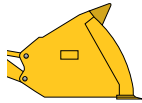
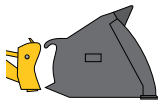
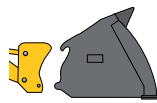
Bedrijfsspecificaties van de 930M met laadbakken

		Universeel									Groot hefbereik
		 Directe montage			 Fusion			 ISO 23727			
Capaciteit – nominaal	m ³	2,1	2,3	2,5	2,1	2,3	2,5	2,1	2,3	–	
Capaciteit – nominaal bij vulfactor 110%	m ³	2,3	2,5	2,8	2,3	2,5	2,8	2,3	2,5	–	
17 Breedte: laadbak	mm	2550	2550	2550	2550	2550	2550	2550	2550	–	
Nominale materiaaldichtheid, vulfactor 110%	kg/m ³	1921	1733	1571	1833	1658	1505	1742	1575	–	
9 Vrije storthoogte: hoogste stand, storthoek van 45°	mm	2855	2807	2761	2828	2779	2733	2727	2677	+593	
14 Reikwijdte: hoogste stand, storthoek van 45°	mm	1033	1070	1109	1064	1102	1140	1190	1227	+320	
Reikwijdte: 2130 mm vrije storthoogte, storthoek van 45°	mm	1560	1573	1587	1578	1590	1603	1649	1657	+717	
Reikwijdte: niet geheven hefarm, laadbak op maaiveld	mm	2350	2413	2475	2392	2455	2517	2553	2616	+653	
16 Graafdiepte	mm	100	100	100	100	100	100	94	94	+35	
5 Lengte: totaal	mm	7488	7551	7613	7530	7593	7655	7686	7749	+794	
13 Hoogte: totaal	mm	5122	5180	5239	5147	5205	5264	5255	5313	+593	
19 Draaistraal: over laadbak	mm	5933	5951	5970	5946	5964	5983	5975	5995	+384	
Kantelmoment – recht, ISO 14397-1*	kg	10.370	10.258	10.119	9941	9855	9734	9450	9367	-2823	
Kantelmoment – recht, starre band**	kg	10.802	10.685	10.541	10.355	10.265	10.140	9844	9758	-2940	
Kantelmoment – volledig geknikt, ISO 14397-1*	kg	8873	8769	8639	8469	8390	8278	8047	7971	-2471	
Kantelmoment – volledig geknikt, starre band**	kg	9439	9329	9190	9009	8926	8806	8560	8480	-2629	
Opbrekkracht	kg	12.891	12.158	11.488	12.371	11.698	11.080	10.707	10.182	-299	
Bedrijfsge wicht	kg	13.627	13.691	13.789	14.007	14.044	14.127	13.973	14.011	+232	

*Voldoet volledig aan ISO 14397-1 (2007) Secties 1 tot en met 6, hetgeen 2% verificatie vereist tussen berekeningen en testen.

**Voldoet aan ISO 14397-1 (2007) Secties 1 tot en met 5.

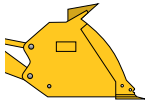

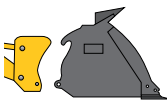
Bedrijfsspecificaties van de 930M met laadbakken

		Licht materiaal									Groot hefbereik
		 Directe montage			 Fusion			 ISO 23727			
Capaciteit – nominaal	m ³	3,5	3,8	4,2	3,5	3,8	4,2	3,5	5,0	–	
Capaciteit – nominaal bij vulfactor 110%	m ³	3,9	4,2	4,6	3,9	4,2	4,6	3,9	5,5	–	
17 Breedte: laadbak	mm	2750	2750	2750	2750	2750	2750	2750	2750	–	
Nominale materiaaldichtheid, vulfactor 110%	kg/m ³	1083	981	874	1034	936	834	989	665	–	
9 Vrije storthoogte: hoogste stand, storthoek van 45°	mm	2631	2573	2510	2600	2543	2480	2527	2357	+607	
14 Reikwijdte: hoogste stand, storthoek van 45°	mm	1138	1196	1259	1167	1225	1287	1206	1377	+342	
Reikwijdte: 2130 mm vrije storthoogte, storthoek van 45°	mm	1538	1559	1579	1549	1569	1588	1538	1581	+746	
Reikwijdte: niet geheven hefarm, laadbak op maaiveld	mm	2603	2685	2773	2645	2726	2815	2724	2966	+653	
16 Graafdiepte	mm	100	100	100	100	100	100	125	125	+35	
5 Lengte: totaal	mm	7741	7823	7911	7783	7865	7953	7882	8124	+794	
13 Hoogte: totaal	mm	5284	5356	5445	5309	5383	5471	5385	5840	+593	
19 Draaistraal: over laadbak	mm	6099	6124	6152	6112	6138	6166	6126	6208	+386	
Kantelmoment – recht, ISO 14397-1*	kg	9796	9643	9512	9395	9247	9118	8988	8667	-2712	
Kantelmoment – recht, starre band**	kg	10.204	10.045	9908	9787	9632	9498	9362	9028	-2825	
Kantelmoment – volledig geknikt, ISO 14397-1*	kg	8337	8198	8077	7960	7825	7707	7613	7313	-2377	
Kantelmoment – volledig geknikt, starre band**	kg	8869	8721	8592	8468	8325	8199	8099	7780	-2529	
Opbrekkracht	kg	10.278	10.140	9024	9926	9792	8740	9293	7810	-250	
Bedrijfsgegewicht	kg	14.004	14.070	14.134	14.367	14.433	14.497	14.288	14.510	+232	

*Voldoet volledig aan ISO 14397-1 (2007) Secties 1 tot en met 6, hetgeen 2% verificatie vereist tussen berekeningen en testen.

**Voldoet aan ISO 14397-1 (2007) Secties 1 tot en met 5.

Bedrijfsspecificaties van de 938M met laadbakken

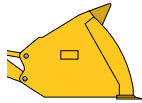
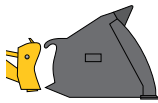
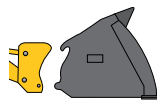
		Universeel								
		 Directe montage			 Fusion			 ISO 23727		
Capaciteit – nominaal	m ³	2,5	2,7	2,9	2,5	2,7	2,9	2,5	2,7	–
Capaciteit – nominaal bij vulfactor 110%	m ³	2,8	3,0	3,2	2,8	3,0	3,2	2,8	3,0	–
17 Breedte: laadbak	mm	2750	2750	2750	2750	2750	2750	2750	2750	–
Nominale materiaaldichtheid, vulfactor 110%	kg/m ³	1912	1755	1622	1823	1673	1546	1751	1605	–
9 Vrije storthoogte: hoogste stand, storthoek van 45°	mm	2869	2822	2786	2834	2787	2751	2739	2691	+581
14 Reikwijdte: hoogste stand, storthoek van 45°	mm	1108	1146	1178	1146	1185	1216	1264	1302	+267
Reikwijdte: 2130 mm vrije storthoogte, storthoek van 45°	mm	1637	1652	1664	1658	1672	1684	1725	1736	+666
Reikwijdte: niet geheven hefarm, laadbak op maaiveld	mm	2452	2514	2563	2504	2566	2615	2655	2717	+607
16 Graafdiepte	mm	100	100	100	101	101	101	94	94	+35
5 Lengte: totaal	mm	7604	7666	7715	7656	7718	7767	7802	7864	+740
13 Hoogte: totaal	mm	5242	5301	5348	5273	5332	5379	5375	5434	+581
19 Draaistraal: over laadbak	mm	6117	6136	6150	6134	6152	6167	6160	6180	+357
Kantelmoment – recht, ISO 14397-1*	kg	12.344	12.245	12.161	11.820	11.721	11.641	11.349	11.245	-3607***
Kantelmoment – recht, starre band**	kg	12.859	12.755	12.668	12.312	12.210	12.126	11.822	11.714	-3757***
Kantelmoment – volledig geknikt, ISO 14397-1*	kg	10.517	10.426	10.350	10.028	9938	9864	9632	9536	-3125***
Kantelmoment – volledig geknikt, starre band**	kg	11.189	11.092	11.011	10.668	10.572	10.494	10.246	10.145	-3325***
Opbrekkracht	kg	13.813	13.082	12.552	13.170	12.498	12.009	11.583	11.039	-502
Bedrijfsgegewicht	kg	16.001	16.046	16.082	16.427	16.472	16.508	16.316	16.367	-102***

*Voldoet volledig aan ISO 14397-1 (2007) Secties 1 tot en met 6, hetgeen 2% verificatie vereist tussen berekeningen en testen.

**Voldoet aan ISO 14397-1 (2007) Secties 1 tot en met 5.

*** 938M met groot hefbereik wordt geconfigureerd met standaardcontragewicht.

Bedrijfsspecificaties van de 938M met laadbakken

		Licht materiaal								
		 Directe montage			 Fusion			 ISO 23727		
Capaciteit – nominaal	m ³	3,8	4,2	5,0	3,8	4,2	5,0	4,2	5,0	–
Capaciteit – nominaal bij vulfactor 110%	m ³	4,2	4,6	5,5	4,2	4,6	5,5	4,5	5,5	–
17 Breedte: laadbak	mm	2750	2750	2750	2750	2750	2750	2750	2750	–
Nominale materiaaldichtheid, vulfactor 110%	kg/m ³	1198	1068	897	1141	1019	853	1005	822	–
9 Vrije storthoogte: hoogste stand, storthoek van 45°	mm	2633	2571	2571	2596	2534	2534	2468	2417	+598
14 Reikwijdte: hoogste stand, storthoek van 45°	mm	1232	1294	1294	1268	1331	1331	1362	1413	+292
Reikwijdte: 2130 mm vrije storthoogte, storthoek van 45°	mm	1631	1654	1654	1644	1666	1666	1650	1664	+695
Reikwijdte: niet geheven hefarm, laadbak op maaiveld	mm	2723	2812	2812	2775	2864	2864	2932	3004	+607
16 Graafdiepte	mm	100	100	100	101	101	101	125	125	+35
5 Lengte: totaal	mm	7875	7964	7964	7928	8016	8016	8105	8177	+740
13 Hoogte: totaal	mm	5418	5507	5786	5450	5539	5820	5614	5902	+581
19 Draaistraal: over laadbak	mm	6198	6227	6227	6216	6244	6244	6258	6282	+365
Kantelmoment – recht, ISO 14397-1*	kg	11.794	11.637	11.636	11.289	11.151	11.120	10.728	10.713	-3443***
Kantelmoment – recht, starre band**	kg	12.286	12.122	12.121	11.759	11.615	11.583	11.175	11.159	-3586***
Kantelmoment – volledig geknikt, ISO 14397-1*	kg	10.015	9870	9866	9542	9416	9383	9059	9040	-2986***
Kantelmoment – volledig geknikt, starre band**	kg	10.654	10.499	10.495	10.152	10.017	9982	9638	9617	-3177***
Opbrekkraft	kg	11.603	10.331	10.292	11.122	9942	9888	9023	8977	-437
Bedrijfgewicht	kg	16.270	16.347	16.394	16.694	16.757	16.835	16.653	16.713	-102***

*Voldoet volledig aan ISO 14397-1 (2007) Secties 1 tot en met 6, hetgeen 2% verificatie vereist tussen berekeningen en testen.

**Voldoet aan ISO 14397-1 (2007) Secties 1 tot en met 5.

*** 938M met groot hefbereik wordt geconfigureerd met standaardcontragewicht.

Tabellen voor laadbakselectie

Selectie van universele laadbak – standaardhefbereik

Type materiaal													Kantelmoment Volledig geknikt*			
Vulfactor %																
		m ³	Contragewicht	kg/m ³	1400	1475	1550	1625	1700	1775	1850	1925	2000	2075	2150	kg
926M	Directe montage	1,9	Bomenverl./agg.								115%	110%	105%	100%	8318	
		Zwaar								115%	110%	105%	100%	7894		
		2,1	Bomenverl./agg.					115%	110%	105%	100%				8257	
		Zwaar				115%	110%	105%	100%						7836	
		2,3	Bomenverl./agg.			115%	110%	105%	100%						8156	
		Zwaar	115%	110%	105%	100%									7737	
	Fusion	1,9	Bomenverl./agg.							115%	110%	105%	100%		7942	
		Zwaar							115%	110%	105%	100%		7524		
		2,1	Bomenverl./agg.				115%	110%	105%	100%				7862		
		Zwaar			115%	110%	105%	100%						7445		
		2,3	Bomenverl./agg.		115%	110%	105%	100%						7783		
		Zwaar	115%	110%	105%	100%								7371		
930M	Directe montage	2,1	Bomenverl./agg.								115%	110%	105%	100%	9295	
		Zwaar								115%	110%	105%	100%	8873		
		2,3	Bomenverl./agg.					115%	110%	105%	100%			9186		
		Zwaar				115%	110%	105%	100%					8769		
		2,5	Bomenverl./agg.				115%	110%	105%	100%				9055		
		Zwaar		115%	110%	105%	100%							8639		
	Fusion	2,1	Bomenverl./agg.							115%	110%	105%	100%		8883	
		Zwaar							115%	110%	105%	100%		8469		
		2,3	Bomenverl./agg.				115%	110%	105%	100%				8804		
		Zwaar			115%	110%	105%	100%						8390		
		2,5	Bomenverl./agg.		115%	110%	105%	100%						8690		
		Zwaar	115%	110%	105%	100%								8278		
938M	Directe montage	2,5	Bomenverl./agg.								115%	110%	105%	100%	10.925	
		Zwaar								115%	110%	105%	100%	10.517		
		2,7	Bomenverl./agg.					115%	110%	105%	100%			10.015		
		Zwaar				115%	110%	105%	100%					10.832		
		2,9	Bomenverl./agg.				115%	110%	105%	100%				9925		
		Zwaar		115%	110%	105%	100%							10.753		
	Fusion	2,5	Bomenverl./agg.							115%	110%	105%	100%		10.430	
		Zwaar							115%	110%	105%	100%		10.028		
		2,7	Bomenverl./agg.				115%	110%	105%	100%				10.341		
		Zwaar			115%	110%	105%	100%						9938		
		2,9	Bomenverl./agg.		115%	110%	105%	100%						10.266		
		Zwaar	115%	110%	105%	100%								9864		

Materiaaldichtheid-, vulfactor- en contragewichtsopties zijn belangrijke variabelen bij het kiezen van de geschikte maat voor de laadbak. Het ontwerp met de lange vloer en de grote openingshoek van de laadbakken uit de Performance-serie, in combinatie met de grote terugkantelhoeken van de geoptimaliseerde hefarm, biedt vulfactoren die groter zijn dan 100% ISO nominaal. Raadpleeg het verwachte vulfactorpercentage per materiaaltype in de kop van de tabel en zoek een bijpassend contragewicht en bijpassende vulfactor langs de zijkant voor een juiste laadbakgrootte.

*Voldoet volledig aan ISO 14397-1 (2007) Secties 1 tot en met 6, hetgeen 2% verificatie vereist tussen berekeningen en testen.

Selectie van laadbak voor licht materiaal – standaardhefbereik

Type materiaal		Type materiaal												Kantelmoment Volledig geknikt*					
Vulfactor %		100%	110%	115%	110%	110%	110%	105%	105%	110%	110%	110%	110%		110%	110%	110%	110%	110%
m ³		Contragewicht	kg/m ³	850	850	895	940	985	1030	1075	1120	1165	1210	1255					
926M	Directe montage	Bomenverl./agg.								115%	110%	105%	100%					7880	
		Zwaar								115%	110%	105%	100%					7463	
		Standaard								115%	110%	105%	100%					7735	
		Bomenverl./agg.								115%	110%	105%	100%					7600	
		Zwaar								115%	110%	105%	100%					7190	
		Standaard								115%	110%	105%	100%					7533	
	Fusion	Bomenverl./agg.									115%	110%	105%	100%					7124
		Zwaar									115%	110%	105%	100%					7364
		Standaard									115%	110%	105%	100%					6957
		Bomenverl./agg.									115%	110%	105%	100%					7235
		Zwaar									115%	110%	105%	100%					6830
		Standaard									115%	110%	105%	100%					7533
930M	Directe montage	Bomenverl./agg.								115%	110%	105%	100%					8750	
		Zwaar								115%	110%	105%	100%					8337	
		Standaard								115%	110%	105%	100%					7840	
		Bomenverl./agg.								115%	110%	105%	100%					8603	
		Zwaar								115%	110%	105%	100%					8198	
		Standaard								115%	110%	105%	100%					7706	
	Fusion	Bomenverl./agg.									115%	110%	105%	100%					8365
		Zwaar									115%	110%	105%	100%					7960
		Standaard									115%	110%	105%	100%					8231
		Bomenverl./agg.									115%	110%	105%	100%					7825
		Zwaar									115%	110%	105%	100%					8106
		Standaard									115%	110%	105%	100%					7707
938M	Directe montage	Bomenverl./agg.									115%	110%	105%					10.412	
		Zwaar									115%	110%	105%					10.015	
		Standaard									115%	110%	105%	100%				9523	
		Bomenverl./agg.									115%	110%	105%	100%				10.265	
		Zwaar									115%	110%	105%	100%				9870	
		Standaard									115%	110%	105%	100%				9383	
	Fusion	Bomenverl./agg.										115%	110%	105%	100%				9933
		Zwaar										115%	110%	105%	100%				9542
		Standaard										115%	110%	105%	100%				9811
		Bomenverl./agg.										115%	110%	105%	100%				9416
		Zwaar										115%	110%	105%	100%				9770
		Standaard										115%	110%	105%	100%				9383

Materiaaldichtheid-, vulfactor- en contragewichtsopties zijn belangrijke variabelen bij het kiezen van de geschikte maat voor de laadbak. Het ontwerp met de lange vloer en de grote openingshoek van de laadbakken uit de Performance-serie, in combinatie met de grote terugkanteelhoeken van de geoptimaliseerde hefarm, biedt vulfactoren die groter zijn dan 100% ISO nominaal. Raadpleeg het verwachte vulfactorpercentage per materiaaltype in de kop van de tabel en zoek een bijpassend contragewicht en bijpassende vulfactor langs de zijkant voor een juiste laadbakgrootte.

*Voldoet volledig aan ISO 14397-1 (2007) Secties 1 tot en met 6, hetgeen 2% verificatie vereist tussen berekeningen en testen.

Tabellen voor laadbakselectie

Selectie van universele laadbak – groot hefbereik

Type materiaal		Type materiaal														Kantelmoment Volledig geknikt*				
		Kunstst, gemengd	Steenkool antraciet, gewassen	Gips, vergruisd	Turf, nat	Steenkool antraciet, ruw	Aarde, leem, droog	Zout, in	Zwaar metaalschroot, los	Schalie	Zand, droog en los	Mel en grind, droog	Mel, natuurlijk bed, droog							
926M groot hefbereik	Vulfactor %	Vulfactor %														kg				
	m ³	Contragewicht	kg/m ³	1030	1075	1120	1165	1210	1255	1300	1345	1390	1435	1480						
926M groot hefbereik	Directe montage	1,9	Bomenverl./agg. Niet beschikbaar													kg				
		Zwaar									115%		110%		105%		100%			
		2,1	Bomenverl./agg. Niet beschikbaar																	
		Zwaar								115%		110%		105%			100%			
		2,3	Bomenverl./agg. Niet beschikbaar																	
		Zwaar								115%		110%		105%			100%			
	Fusion	1,9	Bomenverl./agg. Niet beschikbaar														kg			
		Zwaar														115%		110%	105%	100%
		2,1	Bomenverl./agg. Niet beschikbaar																	
		Zwaar														115%		110%	105%	100%
		2,3	Bomenverl./agg. Niet beschikbaar																	
		Zwaar														115%		110%	105%	100%
930M groot hefbereik	Directe montage	2,1	Bomenverl./agg. Niet beschikbaar													kg				
		Zwaar															115%	110%	105%	100%
		2,3	Bomenverl./agg. Niet beschikbaar																	
		Zwaar															115%	110%	105%	100%
		2,5	Bomenverl./agg. Niet beschikbaar																	
		Zwaar															115%	110%	105%	100%
	Fusion	2,1	Bomenverl./agg. Niet beschikbaar														kg			
		Zwaar														115%		110%	105%	100%
		2,3	Bomenverl./agg. Niet beschikbaar																	
		Zwaar														115%		110%	105%	100%
		2,5	Bomenverl./agg. Niet beschikbaar																	
		Zwaar														115%		110%	105%	100%
938M groot hefbereik	Directe montage	2,5	Bomenverl./agg. Niet beschikbaar													kg				
		Zwaar																		
		2,7	Bomenverl./agg. Niet beschikbaar																	
		Zwaar																		
		2,9	Bomenverl./agg. Niet beschikbaar																	
		Zwaar																		
	Fusion	2,5	Bomenverl./agg. Niet beschikbaar														kg			
		Zwaar																		
		2,7	Bomenverl./agg. Niet beschikbaar																	
		Zwaar																		
		2,9	Bomenverl./agg. Niet beschikbaar																	
		Zwaar																		

Materiaaldichtheid-, vulfactor- en contragewichtsopties zijn belangrijke variabelen bij het kiezen van de geschikte maat voor de laadbak. Het ontwerp met de lange vloer en de grote openingshoek van de laadbakken uit de Performance-serie, in combinatie met de grote terugkanteelhoeken van de geoptimaliseerde hefarm, biedt vulfactoren die groter zijn dan 100% ISO nominaal. Raadpleeg het verwachte vulfactorpercentage per materiaaltype in de kop van de tabel en zoek een bijpassend contragewicht en bijpassende vulfactor langs de zijkant voor een juiste laadbakgrootte.

*Voldoet volledig aan ISO 14397-1 (2007) Secties 1 tot en met 6, hetgeen 2% verificatie vereist tussen berekeningen en testen.

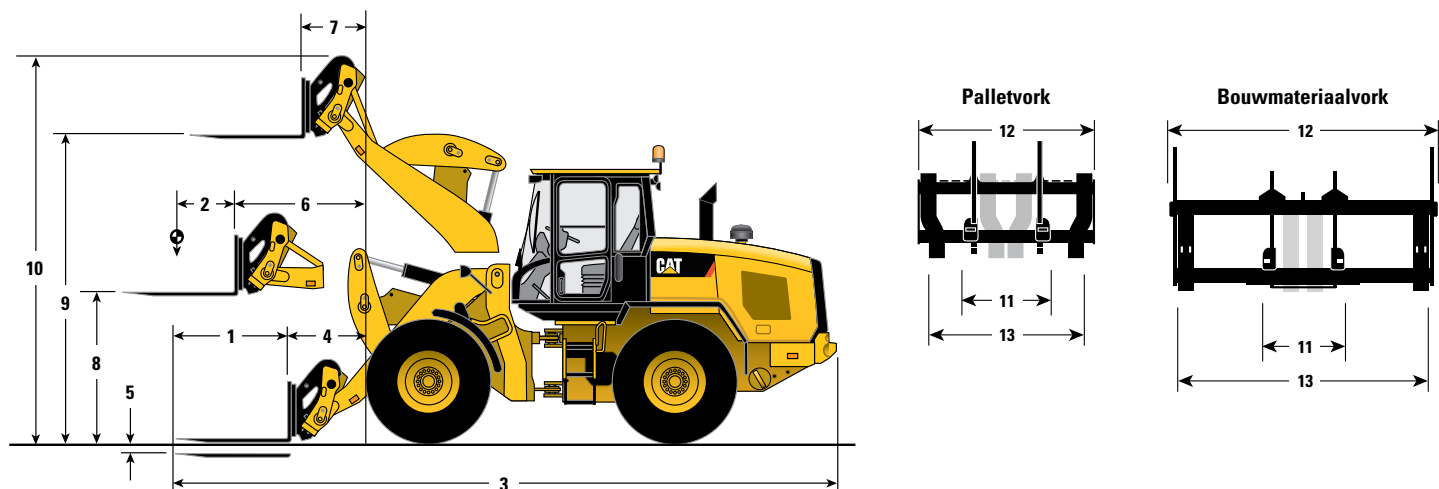
Selectie van laadbak voor licht materiaal – groot hef bereik

Type materiaal		Vulfactor %													Kantelmoment Volledig geknikt*	
		115%	115%	110%	115%	100%	100%	110%	100%	100%	105%	100%	110%	115%		110%
		kg/m ³	550	580	610	640	670	700	730	760	790	820	850			
926M groot hef bereik	Directe montage	m ³ Contragewicht	kg/m ³	550	580	610	640	670	700	730	760	790	820	850	kg	
		Bomenverl./agg. Niet beschikbaar	Zwaar													
		Bomenverl./agg. Niet beschikbaar	Zwaar									115%	110%	105%	100%	5587
		Bomenverl./agg. Niet beschikbaar	Zwaar													
		Bomenverl./agg. Niet beschikbaar	Zwaar													
		Bomenverl./agg. Niet beschikbaar	Zwaar													
	Fusion	Bomenverl./agg. Niet beschikbaar	Zwaar													
		Bomenverl./agg. Niet beschikbaar	Zwaar													
		Bomenverl./agg. Niet beschikbaar	Zwaar													
		Bomenverl./agg. Niet beschikbaar	Zwaar													
		Bomenverl./agg. Niet beschikbaar	Zwaar													
		Bomenverl./agg. Niet beschikbaar	Zwaar													
930M groot hef bereik	Directe montage	m ³ Contragewicht	kg/m ³	550	580	610	640	670	700	730	760	790	820	850	kg	
		Bomenverl./agg. Niet beschikbaar	Zwaar													
		Bomenverl./agg. Niet beschikbaar	Zwaar													
		Bomenverl./agg. Niet beschikbaar	Zwaar													
		Bomenverl./agg. Niet beschikbaar	Zwaar													
		Bomenverl./agg. Niet beschikbaar	Zwaar													
	Fusion	Bomenverl./agg. Niet beschikbaar	Zwaar													
		Bomenverl./agg. Niet beschikbaar	Zwaar													
		Bomenverl./agg. Niet beschikbaar	Zwaar													
		Bomenverl./agg. Niet beschikbaar	Zwaar													
		Bomenverl./agg. Niet beschikbaar	Zwaar													
		Bomenverl./agg. Niet beschikbaar	Zwaar													
938M groot hef bereik	Directe montage	m ³ Contragewicht	kg/m ³	550	580	610	640	670	700	730	760	790	820	850	kg	
		Bomenverl./agg. Niet beschikbaar	Zwaar													
		Bomenverl./agg. Niet beschikbaar	Zwaar													
		Bomenverl./agg. Niet beschikbaar	Zwaar													
		Bomenverl./agg. Niet beschikbaar	Zwaar													
		Bomenverl./agg. Niet beschikbaar	Zwaar													
	Fusion	Bomenverl./agg. Niet beschikbaar	Zwaar													
		Bomenverl./agg. Niet beschikbaar	Zwaar													
		Bomenverl./agg. Niet beschikbaar	Zwaar													
		Bomenverl./agg. Niet beschikbaar	Zwaar													
		Bomenverl./agg. Niet beschikbaar	Zwaar													
		Bomenverl./agg. Niet beschikbaar	Zwaar													

Materiaaldichtheid-, vulfactor- en contragewichtsopties zijn belangrijke variabelen bij het kiezen van de geschikte maat voor de laadbak. Het ontwerp met de lange vloer en de grote openingshoek van de laadbakken uit de Performance-serie, in combinatie met de grote terugkanteelhoeken van de geoptimaliseerde hefarm, biedt vulfactoren die groter zijn dan 100% ISO nominaal. Raadpleeg het verwachte vulfactorpercentage per materiaaltype in de kop van de tabel en zoek een bijpassend contragewicht en bijpassende vulfactor langs de zijkant voor een juiste laadbakgrootte.

*Voldoet volledig aan ISO 14397-1 (2007) Secties 1 tot en met 6, hetgeen 2% verificatie vereist tussen berekeningen en testen.

Bedrijfsspecificaties met vorken

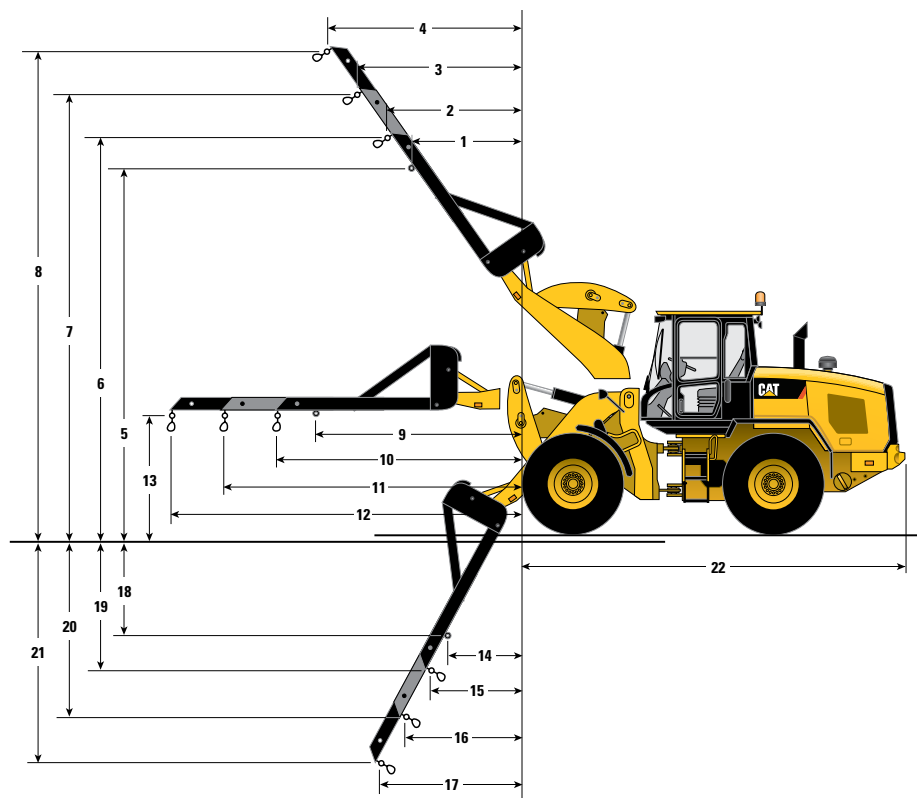


	Palletvork – Fusion			Bouwmateriaalvork – Fusion		
	926M	930M	938M	926M	930M	938M
	mm	mm	mm	mm	mm	mm
1 Lengte van vorktand	1220	1220	1220	1524	1524	1524
2 Lastzwaartepunt	610	610	610	762	762	762
3 Lengte: totaal	7875	7882	7942	8298	8305	8366
4 Reikwijdte: maaiveld	926	926	961	1045	1045	1081
5 Graafdiepte	47	47	44	120	120	119
6 Reikwijdte: niet geheven hefarm	1569	1569	1617	1627	1627	1675
7 Reikwijdte: hoogste stand	767	767	814	825	825	872
8 Vrije storthoogte: niet geheven hefarm	1792	1792	1830	1729	1729	1766
9 Vrije storthoogte: hoogste stand	3693	3693	3758	3630	3630	3693
10 Hoogte: totaal	4676	4676	4740	4935	4935	0
11 Minimale ruimte tussen tanden	300	300	300	300	300	300
12 Breedte van vorkenbord	1566	1566	1566	2498	2498	2498
13 Maximale ruimte tussen tanden	1550	1550	1550	2375	2375	2375
	kg	kg	kg	kg	kg	kg
Kantelmoment – recht, ISO 14397-1*	6756	7689	9274	6049	6919	8405
Kantelmoment – volledig geknikt, ISO 14397-1*	5807	6577	7909	5168	5887	7136
Bedrijfsgegewicht	12.759	13.671	15.932	13.094	14.006	16.266
Percentage nominale last van kantelmoment volledig geknikt:						
50% van kantelmoment: SAE J1197**	2903	3288	3955	2584	2943	3568
60% van kantelmoment: ruw terrein EN474-3**	3484	3946	4746	3101	3532	4281
80% van kantelmoment: harde en vlakke bodem EN474-3**	4645	5261	6327	4135	4709	5708

*Voldoet volledig aan ISO 14397-1 (2007) Secties 1 tot en met 6, hetgeen 2% verificatie vereist tussen berekeningen en testen.

**Voldoet volledig aan EN474-3 en SAE J1197.

Bedrijfsspecificaties met materiaaloverslagarm



Materiaaloverslagarm – Fusion

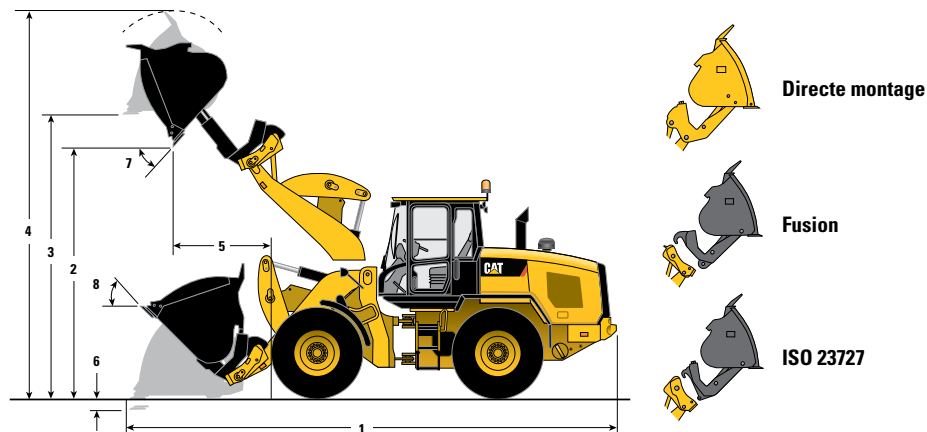
	926M	930M	938M		926M	930M	938M
1	2113 mm	2113 mm	2144 mm	12	5327 mm	5327 mm	5376 mm
2	2333 mm	2333 mm	2362 mm	13	1854 mm	1854 mm	1890 mm
3	2919 mm	2919 mm	2943 mm	14	863 mm	863 mm	906 mm
4	3505 mm	3505 mm	3525 mm	15	1045 mm	1045 mm	1089 mm
5	5257 mm	5257 mm	5343 mm	16	1276 mm	1276 mm	1324 mm
6	5568 mm	5568 mm	5655 mm	17	1507 mm	1507 mm	1559 mm
7	6112 mm	6112 mm	6204 mm	18	1975 mm	1975 mm	1983 mm
8	6657 mm	6657 mm	6754 mm	19	2310 mm	2310 mm	2316 mm
9	3354 mm	3354 mm	3403 mm	20	3076 mm	3076 mm	3081 mm
10	3727 mm	3727 mm	3775 mm	21	3842 mm	3842 mm	3846 mm
11	4527 mm	4527 mm	4575 mm	22	5730 mm	5737 mm	5762 mm

	926M	930M	938M
Bedrijfgewicht	12.626 kg	13.538 kg	15.799 kg
Nominale last* (50% van kantelmoment volledig geknikt**, SAE J1197)			
Niet uitgeschoven (9)	2081 kg	2356 kg	2844 kg
Minimaal uitgeschoven (10)	1908 kg	2159 kg	2610 kg
Half uitgeschoven (11)	1618 kg	1832 kg	2217 kg
Maximaal uitgeschoven (12)	1405 kg	1590 kg	1927 kg

*Voldoet volledig aan ISO 14397-1 (2007) Secties 1 tot en met 6, hetgeen 2% verificatie vereist tussen berekeningen en testen.

**Voldoet volledig aan EN474-3 en SAE J1197.

Bedrijfsspecificaties met hoogkiepbakken



		Directe montage			Fusion			ISO 23727			Groot hefbereik		
		926M	930M	938M	926M	930M	938M	926M	930M	938M	926M	930M	938M
Nominale capaciteit	m ³	3,0	3,5	4,1	3,0	3,5	4,1	3,0	3,5	4,1	–	–	–
Capaciteit – nominaal bij vulfactor 110%	m ³	3,3	3,9	4,5	3,3	3,9	4,5	3,3	3,9	4,5	–	–	–
Bakbreedte	mm	2528	2728	3030	2528	2728	3032	2528	2728	3032	–	–	–
Nominale materiaaldichtheid, vulfactor 110%	kg/m ³	962	946	1062	954	915	916	885	867	878	–	–	–
1 Lengte: totaal	mm	7907	7914	8044	7913	7986	8126	8176	8183	8313	+642	+794	+737
2 Vrije storthoogte: hoogste stand, uitgerold	mm	4252	4252	4264	4275	4332	4354	4399	4523	4539	+440	+568	+545
3 Bodemvrijheid: bak op maaiveld	mm	4592	4592	4647	4606	4609	4725	4751	4849	4904	+451	+574	+553
4 Hoogte: totaal	mm	6255	6298	6367	6268	6315	6446	6413	6555	6605	+451	+574	+553
5 Reikwijdte: hoogste stand, uitgerold	mm	1425	1425	1489	1421	1458	1530	1613	1561	1626	+253	+329	+278
6 Graafdiepte	mm	80	80	96	100	100	116	94	94	109	+35	+35	+35
7 Maximale storthoek	graden	52	52	51	50	49	49	55	48	48	–	–	–
8 Terugkantelhoek in transportstand	graden	43	43	55	45	45	46	43	43	44	–	–	–
Kantelmoment – recht, ISO 14397-1*	kg	7560	8637	11.395	7465	8389	9903	6941	7967	9494	-1946	-2473	-3161***
Kantelmoment – recht, starre band**	kg	7875	8997	11.869	7776	8739	10.315	7230	8299	9890	-2027	-2576	-3292***
Kantelmoment – volledig geknikt, ISO 14397-1*	kg	6404	7281	9580	6299	7043	8266	5844	6680	7921	-1717	-2171	-2742***
Kantelmoment – volledig geknikt, starre band**	kg	6812	7746	10.191	6701	7493	8794	6217	7106	8426	-1826	-2309	-2917***
Opbrekkkracht	kg	6560	8584	9491	6727	8373	8959	5500	7258	7845	-361	-219	-369
Bedrijfsgeewicht	kg	13.531	14.534	17.014	13.834	14.836	17.427	13.793	14.795	17.327	+278	+232	-102***

*Voldoet volledig aan ISO 14397-1 (2007) Secties 1 tot en met 6, hetgeen 2% verificatie vereist tussen berekeningen en testen.

**Voldoet aan ISO 14397-1 (2007) Secties 1 tot en met 5.

*** 938M met groot hefbereik wordt geconfigureerd met standaardcontragewicht.

Selectie van hoogkiepbak – standaardhefbereik

Type materiaal		Vulfactor %														Kantelmoment Volledig geknikt*											
		115%	115%	110%	115%	100%	110%	100%	100%	105%	100%	110%	110%	105%	105%		110%										
Type materiaal		m³	Contragewicht	kg/m³	Mulch, nat	Gemeenteijk vastafval	Meel, tarwe	Verdicht vastafval	Gerst, bulk	Asfalt, vergruisd	Sojabonen, bulk	Mais, gepeld, bulk	Glas, gepeld, bulk	Bulkgraan	Bouw- en sloopafval	Kuilvoer, verdicht	Mest/gruis, nat	Steenkool bitumineus, gewassen	Turf, vechtig	Steenkool bitumineus, ruw	Suiker, ruw suikerriet	Kunstmest, gemengd	Steenkool antraciet, gewassen				
		m³	Contragewicht	kg/m³	560	620	680	740	800	860	920	980	1040	1100	1160										kg		
926M	Directe montage	3,0	Bomenverl./agg.														115%	110%	105%	100%					6792		
			Zwaar															115%	110%	105%	100%					6404	
		3,5	Bomenverl./agg.									115%	110%	105%	100%											6720	
			Zwaar									115%	110%	105%	100%												6328
		4,1	Bomenverl./agg.				115%	110%	105%	100%																	6298
			Zwaar				115%	110%	105%	100%																	
	Fusion	3,0	Bomenverl./agg.															115%	110%	105%	100%					6690	
			Zwaar															115%	110%	105%	100%					6299	
		3,5	Bomenverl./agg.									115%	110%	105%	100%											6482	
			Zwaar									115%	110%	105%	100%											6097	
		4,1	Bomenverl./agg.															115%	110%	105%	100%					6076	
			Zwaar															115%	110%	105%	100%					5689	
930M	Directe montage	3,0	Bomenverl./agg.														115%	110%	105%	100%					7672		
			Zwaar															115%	110%	105%	100%					7281	
			Standaard															115%	110%	105%	100%					6811	
		3,5	Bomenverl./agg.									115%	110%	105%	100%											7241	
			Zwaar									115%	110%	105%	100%												6855
			Standaard									115%	110%	105%	100%												6396
	Fusion	4,1	Bomenverl./agg.															115%	110%	105%	100%					7020	
			Zwaar															115%	110%	105%	100%					6636	
			Standaard															110%	105%	100%						6180	
		3,5	Bomenverl./agg.															115%	110%	105%	100%					7427	
			Zwaar															115%	110%	105%	100%					7043	
		4,1	Bomenverl./agg.															115%	110%	105%	100%					7011	
Fusion	5,0	Bomenverl./agg.															115%	110%	105%	100%					6634		
		Zwaar															115%	110%	105%	100%					6860		
		Zwaar															115%	110%	105%	100%					6481		
		Zwaar															115%	110%	105%	100%					6481		
938M	Directe montage	4,1	Bomenverl./agg.														115%	110%	105%	100%					9988		
			Zwaar															115%	110%	105%	100%					9580	
			Standaard															115%	110%	105%	100%					9077	
		5,0	Bomenverl./agg.															115%	110%	105%	100%					8750	
			Zwaar															115%	110%	105%	100%					8384	
			Standaard															115%	110%	105%	100%					7930	
	Fusion	4,1	Bomenverl./agg.															115%	110%	105%	100%					8635	
			Zwaar															115%	110%	105%	100%					8266	
		5,0	Bomenverl./agg.															115%	110%	105%	100%					8480	
			Zwaar															115%	110%	105%	100%					8112	

Materiaaldichtheid-, vulfactor- en contragewichtsopties zijn belangrijke variabelen bij het kiezen van de geschikte maat voor de laadbak. Het ontwerp met de lange vloer en de grote openingshoek van de laadbakken uit de Performance-serie, in combinatie met de grote terugkantelhoeken van de geoptimaliseerde hefarm, biedt vulfactoren die groter zijn dan 100% ISO nominaal. Raadpleeg het verwachte vulfactorpercentage per materiaaltype in de kop van de tabel en zoek een bijpassend contragewicht en bijpassende vulfactor langs de zijkant voor een juiste laadbakgrootte.

*Voldoet volledig aan ISO 14397-1 (2007) Secties 1 tot en met 6, hetgeen 2% verificatie vereist tussen berekeningen en testen.

Tabellen voor laadbakselectie

Selectie van hoogkiepbak – groot hefbereik

Type materiaal		Type materiaal													Kantelmoment Volledig geknikt*
Vulfactor %		115%	115%	115%	110%	105%	110%	115%	115%	110%	115%	110%	105%	100%	
926M groot hefbereik	m ³	Contragewicht	kg/m ³	345	390	435	480	525	570	615	660	705	750	795	kg
	Directe montage	3,0	Bomenverl./agg.	Niet beschikbaar											
		Zwaar									115%	110%	105%	100%	4736
3,5		Bomenverl./agg.	Niet beschikbaar												
		Zwaar							115%	110%	105%	100%			4655
4,1		Bomenverl./agg.	Niet beschikbaar												
		Zwaar			115%	110%	105%	100%							4272
Fusion	3,0	Bomenverl./agg.	Niet beschikbaar												
		Zwaar									115%	110%	105%	100%	4584
	3,5	Bomenverl./agg.	Niet beschikbaar												
		Zwaar							115%	110%	105%	100%			4424
	4,1	Bomenverl./agg.	Niet beschikbaar												
		Zwaar			115%	110%	105%	100%							4043
930M groot hefbereik	m ³	Contragewicht	kg/m ³	345	390	435	480	525	570	615	660	705	750	795	kg
	3,5	Bomenverl./agg.	Niet beschikbaar												
		Zwaar									115%	110%	105%	100%	5110
		Standaard								115%	110%	105%	100%		4746
	4,1	Bomenverl./agg.	Niet beschikbaar												
		Zwaar					115%	110%	105%	100%					4723
		Standaard			115%	110%	105%	100%							4362
	5,0	Bomenverl./agg.	Niet beschikbaar												
		Zwaar			115%	110%	105%	100%							4560
		Standaard		115%	110%	105%	100%								4200
	3,5	Bomenverl./agg.	Niet beschikbaar												
		Zwaar								115%	110%	105%	100%		4872
4,1		Bomenverl./agg.	Niet beschikbaar												
	Zwaar					115%	110%	105%	100%					4494	
5,0	Bomenverl./agg.	Niet beschikbaar													
	Zwaar			115%	110%	105%	100%							4370	
938M groot hefbereik	m ³	Contragewicht	kg/m ³	345	390	435	480	525	570	615	660	705	750	795	kg
	4,1	Bomenverl./agg.	Niet beschikbaar												
		Zwaar	Niet beschikbaar												
		Standaard									115%	110%	105%	100%	6412
	5,0	Bomenverl./agg.	Niet beschikbaar												
		Zwaar	Niet beschikbaar												
		Standaard					115%	110%	105%	100%					5700
	4,1	Bomenverl./agg.	Niet beschikbaar												
		Zwaar	Niet beschikbaar												
Standaard									115%	110%	105%	100%		5527	
5,0	Bomenverl./agg.	Niet beschikbaar													
	Zwaar	Niet beschikbaar													
	Standaard					115%	110%	105%	100%					5390	

Materiaaldichtheid-, vulfactor- en contragewichtsopties zijn belangrijke variabelen bij het kiezen van de geschikte maat voor de laadbak. Het ontwerp met de lange vloer en de grote openingshoek van de laadbakken uit de Performance-serie, in combinatie met de grote terugkanteelhoeken van de geoptimaliseerde hefarm, biedt vulfactoren die groter zijn dan 100% ISO nominaal. Raadpleeg het verwachte vulfactorpercentage per materiaaltype in de kop van de tabel en zoek een bijpassend contragewicht en bijpassende vulfactor langs de zijkant voor een juiste laadbakgrootte.

*Voldoet volledig aan ISO 14397-1 (2007) Secties 1 tot en met 6, hetgeen 2% verificatie vereist tussen berekeningen en testen.

Optionele uitrusting

	926M		930M		938M	
	Bedrijfsgegewicht	Kantelmoment – volledig geknikt	Bedrijfsgegewicht	Kantelmoment – volledig geknikt	Bedrijfsgegewicht	Kantelmoment – volledig geknikt
Wijziging met verwijderde opties:	kg	kg	kg	kg	kg	kg
Zwaar conragewicht	N.v.t.	N.v.t.	-320	-502	-320	-494
Beschermkap, carter	-11	-16	-11	-13	-11	-17
Beschermkap, aandrijflijn onder	-77	-77	-77	-69	-68	-67
Bescherming, aandrijfvas	-44	-12	-44	-12	-45	-12
Noodstuurinrichting	-69	-75	-69	-73	-69	-74
Ride Control	-49	-27	-49	-26	-49	-27
Wijziging met toegevoegde opties:						
Conragewicht bosbouw/aggregaat	+298	+417	+298	+415	+299	+402
Bescherming, voorruit	+34	+17	+34	+18	+34	+18
Afschermkap, overdrukkelep achter	N.v.t.	N.v.t.	+264	+456	+284	+478
Afschermkap, zijkant van aandrijflijn	+11	+10	+11	+9	+11	+10
Koudestartpakket	+54	+104	+54	+74	+54	+101
Spatborden voor weggebruik	+18	+28	+18	+24	+18	+28

Bandenopties

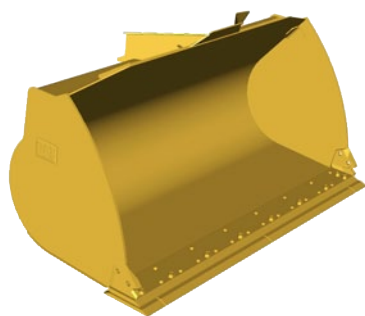


Wijziging met bandenoptie vergeleken met 20.5R25 L3-banden	926M		930M		938M	
	550/65 R25	17.5 R25 (L-3)	600/65 R25	20.5R25 (L-5)	23.5R25 R25*	Flexport**
	mm	mm	mm	mm	mm	mm
Verticale hoogte	-70	-65	-15	+35	65	+59
Reikwijdte: laadbak op 45°	+43	+73	+29	-21	-63	-23
Breedte: over banden	+10	-69	+98	0	+38	-12
Draaistraal: buitenkant banden	+0	-45	+42	+1	+14	+23
	kg	kg	kg	kg	kg	kg
Kantelmoment – recht	-83	-212	+9	+444	+486	+1564
Kantelmoment – volledig geknikt	-72	-183	+8	+384	+421	+1352
Bedrijfsgegewicht	-126	-322	+14	+678	+748	+2405

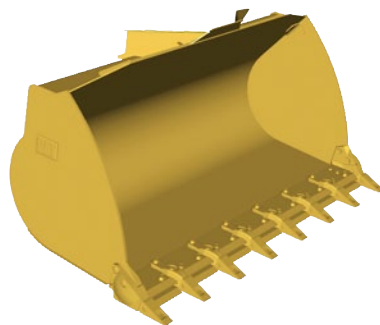
*938M compatibel met standaardconragewicht voor algemene bouwwerkzaamheden en zwaar conragewicht voor aggregaat- of bosbouwoverslaguitvoering.

**938M alleen compatibel met standaardconragewicht (Flexport).

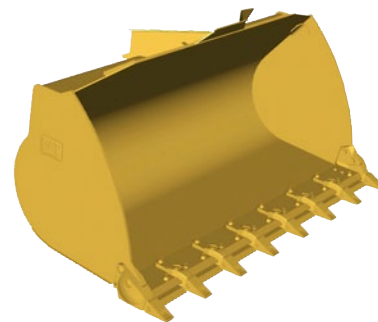
Opties voor bodembewerking



Aanboutbaar mes



Lange tanden en segmenten



Korte tanden en segmenten

Wijziging met bodembewerkingsoptie vergeleken met aanboutbaar mes	926M		930M		938M	
	Lange tanden en segmenten	Korte tanden en segmenten	Lange tanden en segmenten	Korte tanden en segmenten	Lange tanden en segmenten	Korte tanden en segmenten
	mm	mm	mm	mm	mm	mm
Graafdiepte	+12	+5	+11	+5	+11	+5
Lengte: totaal	+146	+121	+146	+121	+146	+121
Vrije storthoogte	-103	-82	-104	-83	-105	-84
Reikwijdte	+104	+89	+103	+88	+102	+87
	kg	kg	kg	kg	kg	kg
Kantelmoment – recht	-148	-142	-150	-143	-138	-132
Kantelmoment – volledig geknikt	-145	-139	-146	-140	-136	-130
Opbrekkracht	-121	-115	-121	-115	-112	-106
Bedrijfsge wicht	+120	+116	+120	+116	+111	+106

Standaarduitrusting en optionele uitrusting van de 926M, 930M en 938M

Standaarduitrusting

De standaarduitrusting kan variëren. Raadpleeg uw Cat dealer voor bijzonderheden.

AANDRIJFLIJN

- Bescherming van asafdichting
- Voorziening voor uitschakelen van stationair draaiende motor
- Cat C7.1 ACERT-motor
 - Vermogensmodi (standaard en Performance)
 - Vermogen per bereik (hoog vermogen in bereik 4)
 - Met turbocharger en inlaatfluchtcoeler
 - Roetfilter (geschikt voor hele levensduur)
- Koelvloeistofbescherming tot -34 °C
- Differentieelblokkering in vooras
- Droog type luchtfilter
- Remmen, ingesloten in oliebad, volledig hydraulisch
- Brandstofontluchttingspomp, automatisch
- Brandstof-waterafscheider
- Hydraulisch aangedreven, thermisch geregelde koelventilator
- Intelligent hydrostatisch transmissiesysteem
 - Aandrijflijnmodi
 - Aggressiviteit van verandering van rijrichting
 - Trekkkrachtregeling, aanpassing van wielkoppel
 - Kruipregeling, aanpassing van rijsnelheid
- Aandrijfassen die nooit gesmeerd hoeven te worden
- Parkeerrem, elektrisch
- Koelpakket met 6 lamellen per inch, met grote tussenruimte
- S-OSM-monsterafnamepoorten
- Gasklepvergrendeling en maximumsnelheidsbegrenzer

HYDRAULIEK

- Automatische blokkering van heffen, neerlaten en kantelen
- Laadbak- en vorkmodi, verstelbaar in cabine
- Cilinderdemping bij blokkering en eindaanslagen
- Fijnregeling van de modus in vorkmodus
- Instelling voor respons van hydrauliek
- Hydrauliek en stuurinrichting met lastdetectie
- Op de stoel gemonteerde hydraulische joysticks

ELEKTRISCH

- Dynamo, 115 A, zwaar uitgevoerd
- 12 V-voeding in cabine (2)
- Accu's, 1000 CCA (2) 24V-systeem
- Achteruitrijalarm
- Noodstopshakelaar
- Startmotor met zwaaruitgevoerde tandwielreductie
- Product Link PRO met abonnement
- Externe hulpstartaansluiting
- Opnieuw instelbare onderbrekers voor essentiële functies

WERKOMGEVING VAN MACHINIST

- Oprolbare veiligheidsgordel van 75 mm, met hoorbaar alarm en indicator
- Automatische temperatuurregeling
- Cabine, gesloten en onder druk
- Bekerhouders
- Verwarmde buitenspiegels met parabolisch ondergedeelte
- Cabinedeurontgrendeling vanaf maaiveldhoogte

Meters

- Digitale urenteller, kilometerteller, toerenteller, rijsnelheidsmeter en richtingaanwijzer
- Meter voor motorkoelvloeistoftemperatuur
- Brandstof- en dieseluitlaatvloeistofniveau
- Meter voor hydrauliekolietemperatuur
- Hydrauliekvergrendeling
- Binnenverlichting, deur en interieur
- Achteruitkijkspiegels binnen (2)
- Ruimte voor lunchtrommel
- Indicatoren van waarschuwingssysteem voor machinist
- Radiovoorbereiding met luidsprekers
- Achterruit met ontdoof functie, elektrisch
- Op de stoel gemonteerde bedieningselementen, instelbaar
- Schuiframen in de zijramen
- Op stuurkolom gemonteerd multifunctioneel bedieningselement – verlichting, ruitenwissers, richtingaanwijzer
- Geveerde stoel, stoffen bekleding
- Kantelbaar en in hoogte verstelbaar stuurwiel
- Wissers/sproeier, voor en achter

OVERIGE STANDAARDUITRUSTING

- Grote toegangsluiken
- Hefarm voor parallel heffen
- Trekinrichting en sleeppen voor berging
- Extern gemonteerde smeerpunten
- Afsluitbare compartimenten en behuizingen

Optionele uitrusting

Optionele uitrusting kan variëren. Raadpleeg uw Cat dealer voor bijzonderheden.

- Antivries/koelvloeistof, Extended Life
- Automatisch smeersysteem, geïntegreerd in secundair display
- Extra opbrengst, derde en vierde functie
- Assen, sperddifferentieel achter
- Zwaailamp, stroboscoop
- Cabine, luxe (standaard in Europa):
 - Automatische ventilatorregeling
 - Elektrisch verstelbare, verwarmde spiegels (2)
 - LED-binnenverlichting
 - Secundair display voor het aanpassen van instellingen
- Instelbare snelheid voor activering van Ride Control
- Herinneringen voor preventief onderhoud
- Ingebouwde hulpfunctie (26 talen)
 - Zonnescherm, voor en achter
- Achteruitkijkcamera (standaard in Europa)
- Koudestartpakket:
 - Etherstarthulp, blokverwarming en extra accu's, 1000 CCA (4 in totaal)
- Contragewicht, (zwaar en bommenverlader)
- Snelkoppeling, (Fusion en ISO 23727)
- Puinpakketten (laag, middelhoog, hoog)
- Spatborden (verlengd of volledig)
- Beschermkappen
 - Aandrijflijn, (onderkant, zijkant, aandrijfjas en carter)
 - Voorruit en verlichting
 - Cilinders, kantelen en sturen
 - Radiateur achter, zware uitvoering
- Hefarm, groot hefbereik
- Verlichting, extra, halogeen of LED met verlichting in het motorcompartiment
- Objectdetectie
- Radio-uitvoeringen:
 - Radiovoorbereiding met Bluetooth
 - Radio, AM/FM met Bluetooth en klok
 - Luxe radio, AM/FM met cd-speler, weerkanaal, Bluetooth en klok
- Stoelen:
 - Luxe stoel – volledig verstelbare luchtgeveerde stoel met stoffen bekleding en middelhoge rugleuning
 - Premium stoel – volledig verstelbare luchtgeveerde stoel met leren en stoffen bekleding, hoge rugleuning en pneumatische lendensteun. Verwarmde en gekoelde zitting en rugleuning.
- Stuursysteem:
 - Twee modi en noodstuurinrichting
- Banden:
 - Diagonaal, 17.5, 20.5-25, uitsleeptrekker
 - Radiaal, 17.5, 20.5, 23.5, 550/65, 600/65, 650/65 R25
 - Flexport, 620/65, 750/65 landbouw
- Uitrustingsstukken

Voor meer complete informatie over Cat producten, dealeardiensten en industrieoplossingen kunt u ons op internet bezoeken op www.cat.com

© 2015 Caterpillar

Alle rechten voorbehouden

Materialen en specificaties kunnen zonder kennisgeving worden gewijzigd. De op de foto's afgebeelde machines kunnen voorzien zijn van extra uitrusting. Neem contact op met uw Cat dealer voor beschikbare opties.

CAT, CATERPILLAR, SAFETY.CAT.COM, hun respectievelijke logo's, "Caterpillar Yellow" en de "Power Edge" trade dress alsmede de bedrijfs- en productidentiteit die hier gebruikt worden, zijn handelsmerken van Caterpillar en mogen niet zonder toestemming gebruikt worden.

VisionLink is een handelsmerk van Trimble Navigation Limited, geregistreerd in de Verenigde Staten en in andere landen.

ADHQ7475 (06-2015)
(Vertaling: 08-2015)

